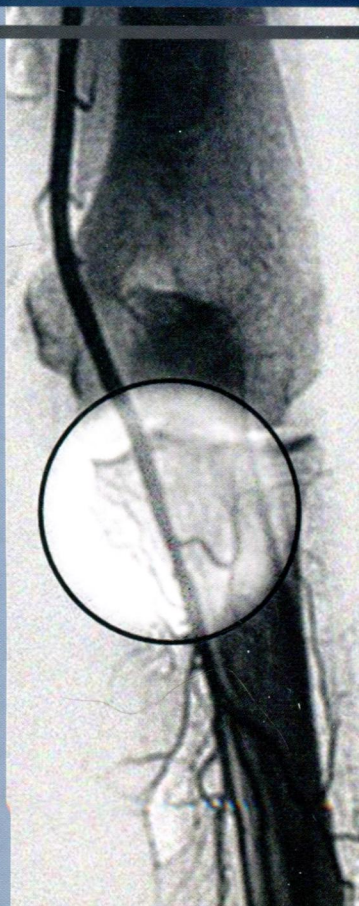


А.М. Бабунашвили
Д.С. Карташов

РУКОВОДСТВО ПО ПРИМЕНЕНИЮ ЛУЧЕВОГО ДОСТУПА В ИНТЕРВЕНЦИОННОЙ АНГИОКАРДИОЛОГИИ

ЛУЧШАЯ КЛИНИЧЕСКАЯ ПРАКТИКА
ДЛЯ ТРАНСРАДИАЛЬНЫХ
ЭНДОВАСКУЛЯРНЫХ ВМЕШАТЕЛЬСТВ



А.М. БАБУНАШВИЛИ, Д.С. КАРТАШОВ

**РУКОВОДСТВО ПО ПРИМЕНЕНИЮ
ЛУЧЕВОГО ДОСТУПА В ИНТЕРВЕНЦИОННОЙ
АНГИОКАРДИОЛОГИИ**

(ЛУЧШАЯ КЛИНИЧЕСКАЯ ПРАКТИКА ДЛЯ
ТРАНСРАДИАЛЬНЫХ ЭНДОВАСКУЛЯРНЫХ
ВМЕШАТЕЛЬСТВ)



Издательство АСВ
Москва
2017

Рецензент

руководитель отдела рентгено-эндоваскулярных методов лечения
Российского кардиологического научно-производственного комплекса,
профессор *А.Н. Самко*

Бабунашвили А.М., Карташов Д.С.

Руководство по применению лучевого доступа в интервенционной ангиокардиологии (лучшая клиническая практика для трансрадиальных эндоваскулярных вмешательств). – М.: Изд-во АСВ, 2017. – 176 с.

ISBN 978–5–4323–0198–7

ISBN 978–5–4323–0198–7

© Бабунашвили А.М.,
Карташов Д.С., 2017
© Издательский дом АСВ, 2017

ОГЛАВЛЕНИЕ

ПРЕДИСЛОВИЕ.....	4
ВВЕДЕНИЕ.....	5
ПОДГОТОВКА ПАЦИЕНТА.....	7
ТОПОГРАФИЧЕСКАЯ АНАТОМИЯ ЛУЧЕВОЙ АРТЕРИИ.....	12
«СТАНДАРТНОЕ» МЕСТО ПУНКЦИИ С АНАТОМИЧЕСКИМ ОБОСНОВАНИЕМ.....	17
ЧТО ЛУЧШЕ ДЛЯ ДОСТУПА: ПРАВАЯ ИЛИ ЛЕВАЯ ЛУЧЕВАЯ АРТЕРИЯ?.....	29
НУЖЕН ЛИ ПРЕДВАРИТЕЛЬНЫЙ АЛЛЕН-ТЕСТ?	34
НУЖНА ЛИ ПРЕДВАРИТЕЛЬНАЯ ОЦЕНКА ДИАМЕТРА ЛУЧЕВОЙ АРТЕРИИ?	39
НАВИГАЦИЯ В АРТЕРИЯХ ВЕРХНИХ КОНЕЧНОСТЕЙ В ЗАВИСИМОСТИ ОТ ИХ АНАТОМИЧЕСКИХ ВАРИАНТОВ.....	43
ОПТИМАЛЬНЫЙ ИНСТРУМЕНТАРИЙ ДЛЯ ТРАНСРАДИАЛЬНЫХ ДИАГНОСТИЧЕСКИХ И ЭНДОВАСКУЛЯРНЫХ ВМЕШАТЕЛЬСТВ	52
ЧАСТО ВСТРЕЧАЮЩИЕСЯ ТЕХНИЧЕСКИЕ СЛОЖНОСТИ И ПУТИ ИХ ПРЕОДОЛЕНИЯ	100
ОСЛОЖНЕНИЯ: ЛЕЧЕНИЕ И ПРОФИЛАКТИКА	133
ОПТИМАЛЬНЫЙ ГЕМОСТАЗ	150
ЗАКЛЮЧЕНИЕ	163
СПИСОК ИСПОЛЬЗОВАННОЙ ЛИТЕРАТУРЫ.....	167