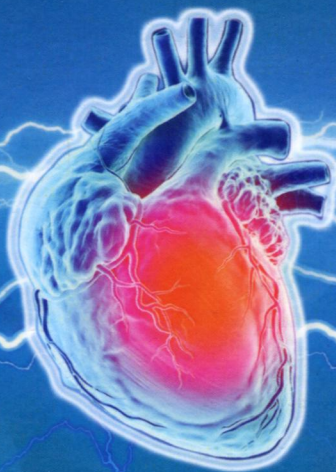


В.В. ГАФАРОВ · Е.А. ГРОМОВА · В.Н. МАКСИМОВ  
И.В. ГАГУЛИН · А.В. ГАФАРОВА

# ЭПИДЕМИОЛОГИЯ СЕРДЕЧНО-СОСУДИСТЫХ ЗАБОЛЕВАНИЙ

## РОЛЬ ПСИХОСОЦИАЛЬНОГО СТРЕССА



ИЗДАТЕЛЬСТВО  
НАУКА  
1727

---

В.В. ГАФАРОВ, Е.А. ГРОМОВА,  
В.Н. МАКСИМОВ, И.В. ГАГУЛИН,  
А.В. ГАФАРОВА

---

# ЭПИДЕМИОЛОГИЯ СЕРДЕЧНО-СОСУДИСТЫХ ЗАБОЛЕВАНИЙ: РОЛЬ ПСИХОСОЦИАЛЬНОГО СТРЕССА

Научный редактор  
доктор медицинских наук, профессор *Е.В. Акимова*

НОВОСИБИРСК  
«НАУКА»  
2020

УДК 316.6  
ББК 88.3  
Г24

**Гафаров В.В.** Эпидемиология сердечно-сосудистых заболеваний: роль психосоциального стресса / В.В. Гафаров, Е.А. Громова, В.Н. Максимов, И.В. Гагулин, А.В. Гафарова. — Новосибирск: Наука, 2020. — 168 с.

ISBN 978-5-02-038830-7.

Монография посвящена проблеме дифференциации сердечно-сосудистого здоровья населения в зависимости от психосоциальных факторов, действующих в течение длительного периода времени на популяционном уровне. Предпринята попытка раскрыть новые закономерности не только медицинских, но и существенных причин заболеваемости и смертности населения в России.

Показано, что истоки сердечно-сосудистых заболеваний напрямую связаны с деформациями современного образа жизни человека. Обнаружена генетическая детерминированность психосоциальных факторов риска сердечно-сосудистых заболеваний.

Книга предназначена для студентов психологических, биологических и медицинских факультетов, психологов, психотерапевтов, невропатологов, психиатров, представителей органов власти, специалистов в области здравоохранения.

Ил. 45. Табл. 21. Библиогр.: 416 назв.

Утверждено к печати на заседании лаборатории психологических и социологических проблем терапевтических заболеваний НИИ терапии и профилактической медицины — филиал Федерального исследовательского центра «Институт цитологии и генетики СО РАН»

#### Рецензенты

доктор медицинских наук, профессор *М.Г. Чухрова*  
доктор медицинских наук, профессор *А.А. Демин*

ISBN 978-5-02-038830-7  
doi: 10.7868/978-5-02-038830-7

© В.В. Гафаров, Е.А. Громова, В.Н. Максимов, И.В. Гагулин, А.В. Гафарова, 2020  
© Редакционно-издательское оформление. Новосибирский филиал ФГУП «Издательство «Наука», 2020

# ОГЛАВЛЕНИЕ

---

<b>ПРЕДИСЛОВИЕ</b> . . . . .	7
<b>СПИСОК СОКРАЩЕНИЙ</b> . . . . .	8
<b>ВВЕДЕНИЕ</b> . . . . .	10
<b>ГЛАВА 1. ДИЗАЙН ИССЛЕДОВАНИЯ</b> . . . . .	13
<b>ГЛАВА 2. ДИНАМИКА ИНФОРМИРОВАННОСТИ, ОТНОШЕНИЕ К СВОЕМУ ЗДОРОВЬЮ, МЕДИЦИНСКОЙ ПОМОЩИ И ПРОФИ- ЛАКТИКЕ СЕРДЕЧНО-СОСУДИСТЫХ ЗАБОЛЕВАНИЙ</b> . . . . .	21
2.1. Самооценка состояния здоровья . . . . .	21
2.2. Отношение к изменению питания . . . . .	24
2.3. Отношение к курению . . . . .	26
2.4. Профилактические проверки здоровья . . . . .	28
<b>ГЛАВА 3. ПСИХОСОЦИАЛЬНЫЕ ФАКТОРЫ И РИСК СЕРДЕЧНО- СОСУДИСТЫХ ЗАБОЛЕВАНИЙ: РАСПРОСТРАНЕННОСТЬ И ДИНАМИКА</b> . . . . .	33
3.1. Личностная тревожность . . . . .	35
3.2. Депрессия . . . . .	37
3.3. Жизненное истощение . . . . .	37
3.4. Враждебность . . . . .	38
3.5. Социальная поддержка . . . . .	39
3.5.1. Индекс близких контактов . . . . .	39
3.5.2. Индекс социальных связей . . . . .	41
3.6. Стресс в семье и на работе . . . . .	42
3.6.1. Стресс в семье . . . . .	42
3.6.2. Стресс на работе . . . . .	44
3.7. Нарушение сна . . . . .	44
<b>ГЛАВА 4. ВЛИЯНИЕ ПСИХОСОЦИАЛЬНЫХ ФАКТОРОВ НА РИСК РАЗВИТИЯ АРТЕРИАЛЬНОЙ ГИПЕРТЕНЗИИ</b> . . . . .	50
4.1. Личностная тревожность . . . . .	51
4.2. Депрессия . . . . .	54
4.3. Жизненное истощение и риск артериальной гипертензии . . . . .	56
4.4. Враждебность . . . . .	57
4.5. Социальная поддержка . . . . .	58

4.6. Стресс в семье, на работе . . . . .	60
4.7. Нарушение сна . . . . .	63
<b>ГЛАВА 5. ВЛИЯНИЕ ПСИХОСОЦИАЛЬНЫХ ФАКТОРОВ НА РИСК РАЗВИТИЯ ИНФАРКТА МИОКАРДА . . . . .</b>	<b>68</b>
5.1. Личностная тревожность . . . . .	69
5.2. Депрессия . . . . .	71
5.3. Жизненное истощение . . . . .	74
5.4. Враждебность . . . . .	76
5.5. Социальная поддержка . . . . .	77
5.6. Стресс в семье и на работе . . . . .	80
5.7. Нарушение сна . . . . .	82
<b>ГЛАВА 6. ПСИХОСОЦИАЛЬНЫЕ ФАКТОРЫ И РИСК РАЗВИТИЯ ИНСУЛЬТА . . . . .</b>	<b>89</b>
6.1. Личностная тревожность . . . . .	90
6.2. Депрессия . . . . .	94
6.3. Жизненное истощение . . . . .	95
6.4. Враждебность . . . . .	97
6.5. Социальная поддержка . . . . .	98
6.6. Стресс в семье и на работе . . . . .	101
6.7. Нарушение сна . . . . .	104
<b>ГЛАВА 7. ГЕНЕТИЧЕСКАЯ ДЕТЕРМИНИРОВАННОСТЬ ПСИХОЛОГИЧЕСКИХ ФАКТОРОВ РИСКА СЕРДЕЧНО-СОСУДИСТЫХ ЗАБОЛЕВАНИЙ . . . . .</b>	<b>109</b>
7.1. Распространенность полиморфных генотипов генов <i>DRD4</i> и <i>DAT</i> . . . . .	109
7.2. Ассоциация личностной тревожности с VNTR-полиморфизмом генов <i>DRD4</i> и <i>DAT</i> . . . . .	113
7.3. Ассоциация депрессии с VNTR-полиморфизмом генов <i>DRD4</i> и <i>DAT</i> . . . . .	114
7.4. Ассоциация жизненного истощения с VNTR-полиморфизмом генов <i>DRD4</i> и <i>DAT</i> . . . . .	115
7.5. Ассоциация враждебности с VNTR-полиморфизмом генов <i>DRD4</i> и <i>DAT</i> . . . . .	117
7.6. Ассоциация нарушения сна с VNTR-полиморфизмом генов <i>DRD4</i> и <i>DAT</i> . . . . .	119
<b>ГЛАВА 8. ГЕНЕТИЧЕСКАЯ ДЕТЕРМИНИРОВАННОСТЬ СОЦИАЛЬНЫХ ФАКТОРОВ РИСКА СЕРДЕЧНО-СОСУДИСТЫХ ЗАБОЛЕВАНИЙ . . . . .</b>	<b>122</b>
8.1. Индекс близких контактов и VNTR-полиморфизм гена <i>DRD4</i> . . . . .	122
8.2. Индекс социальных связей и VNTR-полиморфизм гена <i>DRD4</i> . . . . .	123
8.3. Индекс близких контактов и VNTR-полиморфизм гена <i>DAT</i> . . . . .	125
8.4. Индекс социальных связей и VNTR-полиморфизм гена <i>DAT</i> . . . . .	126
<b>ЗАКЛЮЧЕНИЕ . . . . .</b>	<b>131</b>
<b>ПРИЛОЖЕНИЕ . . . . .</b>	<b>134</b>
<b>БИБЛИОГРАФИЧЕСКИЙ СПИСОК . . . . .</b>	<b>142</b>