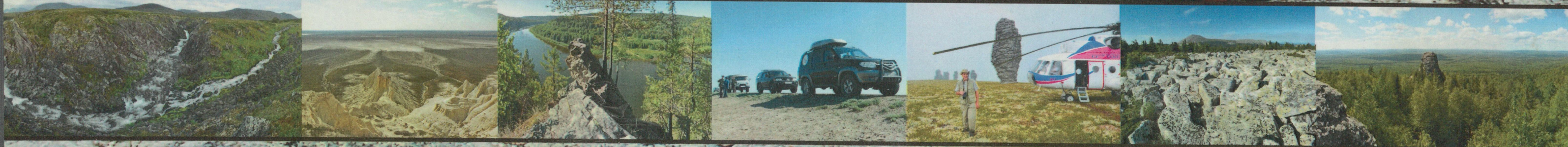
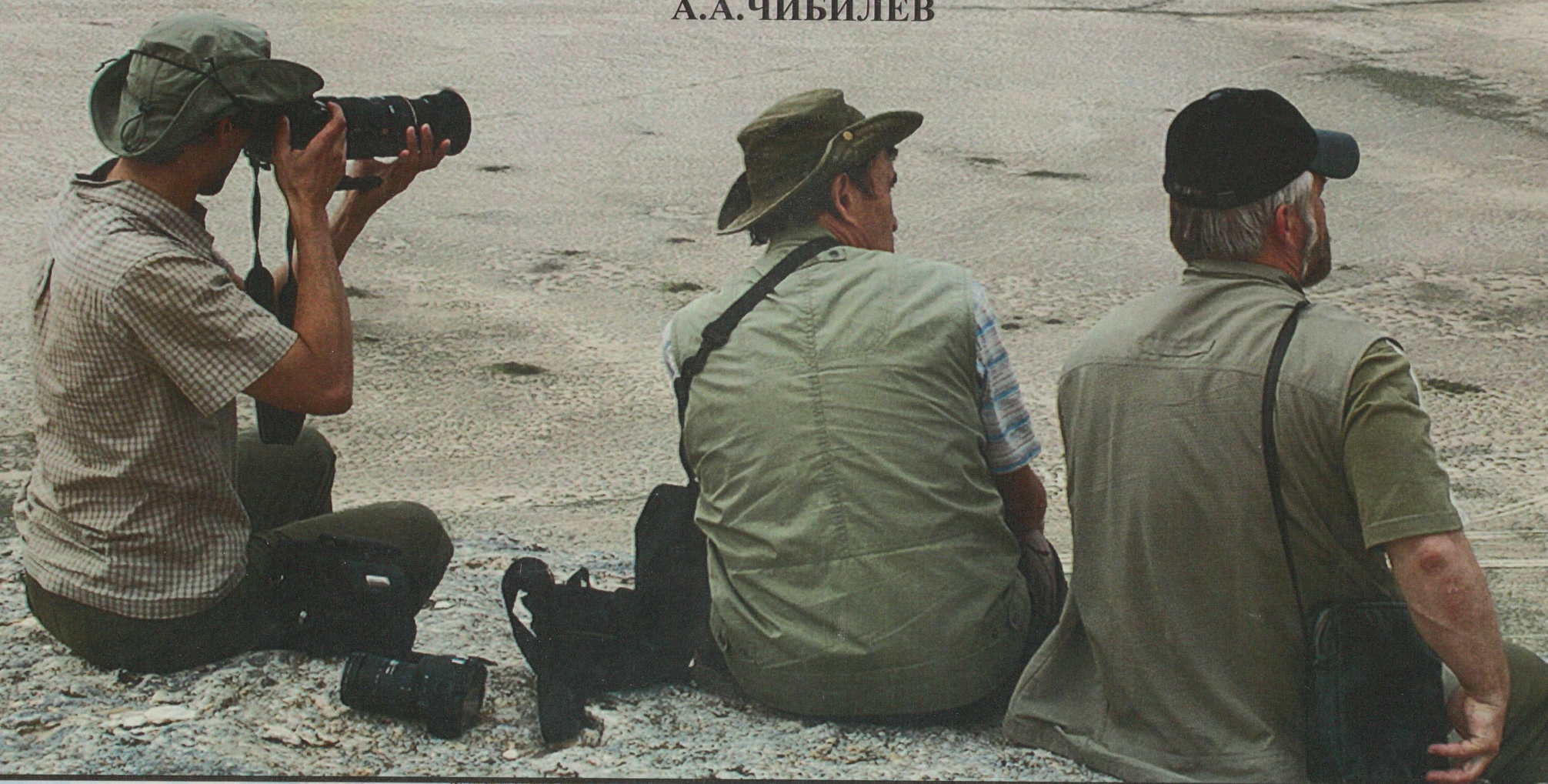


# ОТЧЁТ

ПО ГРАНТОВОМУ ПРОЕКТУ РГО  
ЛАНДШАФТНО-ИСТОРИЧЕСКАЯ ЭКСПЕДИЦИЯ

УРАЛ – ГРАНИЦА ЕВРОПЫ И АЗИИ

Научный руководитель проекта,  
вице-президент РГО,  
член-корреспондент РАН  
А.А.ЧИБИЛЁВ



Оренбург 2010



# УРАЛ – ГРАНИЦА ЕВРОПЫ И АЗИИ



Русское Географическое общество  
Оренбургское отделение



Российская академия наук  
Уральское отделение  
Институт степи





## ОГЛАВЛЕНИЕ

|   |    |
|---|----|
| Введение  | 5  |
| 1. Общие сведения об Урале как географическом объекте   | 6  |
| 1.1. Развитие представлений об Урале, его территории и границах                                 | 6  |
| 1.2. Урал как мегарегион Евразии  | 13 |
| 1.3. Районирование Урала с учетом орографических особенностей                                   | 15 |
| 2. Описание границы между Европой и Азией по природным областям от Карского до Каспийского моря | 16 |
| 2.1. Хребет Пайхой или Югорская область Урала   | 16 |
| 2.2. Заполярный Урал  | 17 |
| 2.3. Полярный Урал  | 17 |
| 2.4. Приполярный Урал   | 17 |
| 2.5. Северный Урал  | 17 |
| 2.6. Средний Урал   | 18 |
| 2.7. Южный Урал   | 18 |
| 2.8. Приожноуралье  | 19 |
| 2.9. Мугоджары  | 20 |
| 2.10. Северный Прикаспий  | 20 |
| 2.11. Плато Устюрт  | 21 |
| 2.12. Полуостров Мангышлак  | 21 |
| 3. Граница Европы и Азии на топографической карте М 1 : 500 000                                 | 22 |
| 4. Фотоприложение   | 61 |

