

СТЕПИ СЕВЕРНОЙ ЕВРАЗИИ



STEPPES

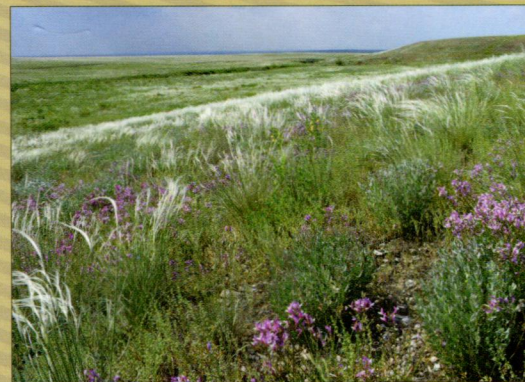
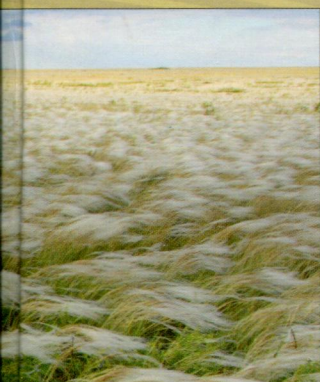
OF NORTHERN

EURASIA

VII

МЕЖДУНАРОДНЫЙ
СИМПОЗИУМ

2015



МЕЖДУНАРОДНЫЙ
СТЕПНОЙ ФОРУМ
РГО



РОССИЙСКАЯ АКАДЕМИЯ НАУК • УРАЛЬСКОЕ ОТДЕЛЕНИЕ • ИНСТИТУТ СТЕПИ

РУССКОЕ ГЕОГРАФИЧЕСКОЕ ОБЩЕСТВО

ПРОЕКТ ПРООН/МПР/ГЭФ
«СОВЕРШЕНСТВОВАНИЕ СИСТЕМЫ И МЕХАНИЗМОВ УПРАВЛЕНИЯ ООПТ
В СТЕПНОМ БИОМЕ РОССИИ»

РОССИЙСКИЙ ФОНД ФУНДАМЕНТАЛЬНЫХ ИССЛЕДОВАНИЙ



СТЕПИ СЕВЕРНОЙ ЕВРАЗИИ

материалы
седьмого
международного
симпозиума

МЕЖДУНАРОДНЫЙ СТЕПНОЙ ФОРУМ
РУССКОГО ГЕОГРАФИЧЕСКОГО ОБЩЕСТВА



ОРЕНБУРГ • 2015

УДК 001
ББК 72.4(2Рос)712
С 79

Степи Северной Евразии: материалы VII международного симпозиума
/под научной редакцией члена-корреспондента РАН А. А. Чибилёва. – Оренбург:
ИС УрО РАН, Печатный дом «Димур», 2015. – 996 с.

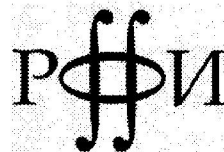
РЕДАКЦИОННАЯ КОЛЛЕГИЯ:

член-корреспондент РАН Чибилёв А.А. (председатель),
к.г.н. Грошева О.А. (секретарь), д.г.н. Левыкин С.В., д.г.н. Петрищев В.П.,
к.г.н. Вельмовский П.В., к.г.н. Рябуха А.Г., к.и.н. Богданов С.В.,
к.б.н. Кин Н.О., к.э.н. Чибилёв А.А. (мл.), к.г.н. Сивохиц Ж.Т.,
к.б.н. Калмыкова О.Г., к.б.н. Барбазюк Е.В., к.и.н. Савинова Т.Н.,
к.г.н. Руднева О.С., Падалко Ю.А., Косых П.А.

В сборник включены материалы, представленные на VII международный симпозиум «Степи Северной Евразии». В работах охвачены наиболее важные проблемы устойчивого развития степных регионов Северной Евразии, экологической реставрации природного разнообразия степей, инвентаризации степных эталонов и отражены результаты научных исследований в ведущих центрах степеведения. Публикации, включенные в сборник, стали основой для формирования тематических направлений и круглых столов симпозиума.

ISBN 978-5-7689-0362-6

Сборник издан при финансовой поддержке Русского географического общества, проекта ПРООН/МПР/ГЭФ «Совершенствование системы и механизмов управления ООПТ в степном биоме России», Российского фонда фундаментальных исследований (проект № 15-05-20235).



© ИС УрО РАН, 2015

Федеральное государственное бюджетное учреждение науки
Институт степи Уральского отделения Российской академии наук
(ИС УрО РАН)

460000, г. Оренбург, ул. Пионерская, 11
Тел.: (3532) 77-44-32; 77-62-47
Факс (3532) 77-44-32
E-mail: orensteppe@mail.ru
www.orensteppe.org

СОДЕРЖАНИЕ / CONTENTS

СТЕПРЕ EURASIA (PREFACE)

СТЕПНАЯ ЕВРАЗИЯ (ВМЕСТО ПРЕДИСЛОВИЯ)

30

ПЛЕНАРНЫЕ ДОКЛАДЫ / PLENARY REPORTS:

Бельгибаев М.Е. / Belgibaev M.E.

ЭКОЛОГИЯ – НОВОЕ НАУЧНОЕ НАПРАВЛЕНИЕ В СИСТЕМЕ ЕСТЕСТВЕННЫХ НАУК
ECOLOGICAL – NEW SCIENTIFIC DIRECTION IN NATURAL SCIENCE SYSTEM

33

Biró M., Molnár Zs. / Биро М., Молнар Ж.

TRAJECTORY ANALYSIS – AN EFFICIENT METHOD TO STUDY LONG-TERM CHANGE OF HABITATS:
A CASE STUDY FROM THE PANNONIAN FOREST STEPPES

ТРАЕКТОРНЫЙ АНАЛИЗ – ЭФФЕКТИВНЫЙ МЕТОД ИЗУЧЕНИЯ ДОЛГОСРОЧНЫХ ИЗМЕНЕНИЙ
ЕСТЕСТВЕННОЙ СРЕДЫ ОБИТАНИЯ: ИССЛЕДОВАНИЕ НА КОНКРЕТНОМ ПРИМЕРЕ
СРЕДНЕДУНАЙСКИХ ЛЕСОСТЕПЕЙ

36

Брагина Т.М. / Bragina T.M.

СОВРЕМЕННЫЙ СТАТУС СТЕПЕЙ КАЗАХСТАНА И ПЕРСПЕКТИВЫ ФОРМИРОВАНИЯ СТЕПНОЙ
ЭКОЛОГИЧЕСКОЙ СЕТИ

THE CURRENT STATUS OF STEPPES OF KAZAKHSTAN AND PROSPECT OF DEVELOPMENT OF
STEPPE ECOLOGICAL NETWORK

43

**Гунин П.Д., Бажа С.Н., Данжалова Е.В., Дробышев Ю.И., Казанцева Т.И., Микляева И.М.,
Ариунболд Э., Хадбаатар С.**

**Gunin P.D., Bazha S.N., Danzhalova E.V., Drobyshev Yu.I., Kazantseva T.I., Miklyaeva I.M.,
Ariunbold E., Khadbaatar S.**

РОЛЬ И ЗНАЧЕНИЕ ОСНОВНЫХ ИНВАЗИОННЫХ ВИДОВ В ПРОЦЕССЕ АНТРОПОГЕННОЙ
ТРАНСФОРМАЦИИ ЭКОСИСТЕМ ВОСТОЧНОГО СЕКТОРА СТЕПЕЙ ЕВРАЗИИ
ROLE AND CONSTRUCTIVENESS OF MAJOR INVASIVE SPECIES IN PROCESS OF ANTROPOGENIC
TRANSFORMATION OF ECOSYSTEMS IN EASTERN SECTOR OF STEPPE IN EURASIA

46

Золотокрылин А.Н. / Zolotokrylin A.N.

СОВРЕМЕННЫЕ И ОЖИДАЕМЫЕ ИЗМЕНЕНИЯ СТЕПНОГО КЛИМАТА РАВНИН РОССИИ
MODERN AND PROJECTED TRENDS OF STEPPE CLIMATE OF RUSSIA PLAIN

50

Изверская Т.Д., Гендов В.С. / Izverscaia T.D., Ghendov V.S.

СОВРЕМЕННОЕ СОСТОЯНИЕ И ПРОБЛЕМЫ СОХРАНЕНИЯ ФЛОРИСТИЧЕСКОГО
РАЗНООБРАЗИЯ СТЕПНЫХ ТЕРРИТОРИЙ В РЕСПУБЛИКЕ МОЛДОВА

CURRENT STATUS AND CONSERVATIONAL ISSUES OF FLORISTIC DIVERSITY OF STEPPE AREAS
IN THE REPUBLIC OF MOLDOVA

53

Кулик К.Н. / Kulik K.N.

АГРОЛЕСОМЕЛИОРАТИВНОЕ ОБУСТРОЙСТВО СТЕПНЫХ ЛАНДШАФТОВ – ПЕРЕЖИТОК
ПРОШЛОГО ИЛИ ЭКОЛОГИЧЕСКИЙ ИМПЕРАТИВ СОВРЕМЕННОСТИ

AGROFORESTRY ARRANGEMENT OF STEPPE LANDSCAPES – RELIC OF THE PAST OR
ECOLOGICAL IMPERATIVE OF THE MODERN

57

Куст Г.С., Андреева О.В. / Kust G.S., Andreeva O.V.

КОНЦЕПЦИЯ «НЕЙТРАЛЬНОЙ ДЕГРАДАЦИИ ЗЕМЕЛЬ» КАК МЕХАНИЗМ СТРАТЕГИИ
УСТОЙЧИВОГО ЗЕМЛЕПОЛЬЗОВАНИЯ В ОПУСТЫНИВАЮЩИХСЯ РЕГИОНАХ

«LAND DEGRADATION NEUTRALITY» AS A TOOL FOR SUSTAINABLE LAND MANAGEMENT
STRATEGY IN DESERTIFICATION AFFECTED AREAS

61

Мейнел Т., Акшалов К. / Meinel T., Akshalov K.

ПРАКТИКА ЗЕМЛЕПОЛЬЗОВАНИЯ В ЕВРАЗИЙСКОЙ СТЕПИ: ОТ ПЛУГА ДО ПРЯМОГО ПОСЕВА
DEVELOPMENT OF LAND USE MANAGEMENT IN THE EURASIAN STEPPE AREA: FROM

MOLDBOARD TO DIRECT SEEDING

64

| | |
|---|-----|
| Миноранский В.А., Даньков В.И., Толчеева С.В., Безуглова Е.А., Малиновская Ю.В. Minoranskiy V.A., Dankov V.I., Tolcheeva S.V., Bezuglova E.A., Malinovskaya Y.V. ОПЫТ АССОЦИИ «ЖИВАЯ ПРИРОДА СТЕПИ» И ЗАПОВЕДНИКА «РОСТОВСКИЙ» ПО ВОССТАНОВЛЕНИЮ БИОРАЗНООБРАЗИЯ АНТРОПОГЕННО ОПУСТЫНЕННЫХ СТЕПЕЙ THE EXPERIENCE OF «THE WILD LIFE OF THE STEPPE» ASSOCIATION AND THE STATE NATURAL BIOSPHERE RESERVE «ROSTOVSKIY» TO RESTORE THE BIODIVERSITY OF ANTHROPOGENICALLY DESERTIFIED STEPPES | 67 |
| Огуреева Г.Н., Микляева И.М. / Ogureeva G.N., Miklyaeva I.M. БОТАНИЧЕСКОЕ РАЗНООБРАЗИЕ СТЕПНЫХ БИОМОВ РОССИИ THE BOTANICAL DIVERSITY OF THE STEPPE BIOMES IN RUSSIA | 70 |
| Perić R., Panjković B., Stojšić V. / Перич Р., Панькович Б., Стойшич В. RIMSKI ŠANAC – IMPORTANT SITE OF PANNONIC LOESS STEPPIC FLORA AND VEGETATION IN SERBIA (VOJVODINA) РИМСКИ ШАНЧЕВИ – ВАЖНЫЙ УЧАСТОК СРЕДНЕДУНАЙСКОЙ ЛЕССОВОЙ СТЕПНОЙ ФЛОРЫ В СЕРБИИ (ВОЕВОДИНА) | 73 |
| Петрищев В.П., Чибилёв А.А., Грошева О.А. / Petrishchev V.P., Chibilyov A.A., Grosheva O.A. МЕЖДУНАРОДНЫЙ СИМПОЗИУМ «СТЕПИ СЕВЕРНОЙ ЕВРАЗИИ» (1997-2015): ИНФОРМАЦИОННО-КАРТОГРАФИЧЕСКИЙ АНАЛИЗ ПУБЛИКАЦИОННОЙ АКТИВНОСТИ INTERNATIONAL SYMPOSIUM «STEPPE OF NORTHERN EURASIA» (1997-2015): INFORMATION AND CARTOGRAPHIC ANALYSIS OF PUBLICATION ACTIVITY | 78 |
| Сдыков М.Н. / Sdykov M.N. САВРОМАТЫ И САРМАТЫ В ИСТОРИИ И КУЛЬТУРЕ КАЗАХСТАНА SAVROMATS AND SARMATIANS IN THE HISTORY AND CULTURE OF KAZAKHSTAN | 84 |
| Снытко В.А. / Snytko V.A. ИЗУЧЕНИЕ СТЕПЕЙ ЗАВОЛЖЬЯ КОМПЛЕКСНОЙ ЭКСПЕДИЦИЕЙ АКАДЕМИИ НАУК СССР STUDY OF STEPPES ZAVOLZHYA BY THE COMPLEX EXPEDITION OF ACADEMY OF SCIENCES USSR | 89 |
| Тишков А.А. / Tishkov A.A. ВОЗМОЖНО ЛИ УСТОЙЧИВОЕ РАЗВИТИЕ СТЕПНЫХ РЕГИОНОВ ПРИ СОХРАНЕНИИ ТRENDA НЕУСТОЙЧИВОГО ПРИРОДОПОЛЬЗОВАНИЯ? IS IT POSSIBLE THE SUSTAINABLE DEVELOPMENT OF STEPPED REGIONS UNDER CONSERVATION OF UNSUSTAINABLE LANDUSE? | 91 |
| Трофимов И.А., Косолапов В.М., Трофимова Л.С., Яковлева Е.П. Trofimov I.A., Kosolapov V.M., Trofimova L.S., Yakovleva E.P. СТРАТЕГИЯ СТЕПНОГО ПРИРОДОПОЛЬЗОВАНИЯ И ПРОБЛЕМЫ ЭКОЛОГИЧЕСКОЙ РЕАБИЛИТАЦИИ СТЕПНЫХ АГРОЛАНДШАФТОВ СЕВЕРНОЙ ЕВРАЗИИ NATURE USE STEPPE STRATEGY AND ECOLOGICAL REHABILITATION PROBLEMS STEPPE AGROLANDSCAPES OF NORTHERN EURASIA | 95 |
| Урбан Г.А., Толчеева С.В., Хибухина Т.Ю. / Urban G.A., Tolcheeva S.V., Khibukhina T.Yu. ОПТИМИЗАЦИЯ СЕТИ РЕГИОНАЛЬНЫХ ОСОБО ОХРАНЯЕМЫХ ПРИРОДНЫХ ТЕРРИТОРИЙ РОСТОВСКОЙ ОБЛАСТИ OPTIMIZATION OF THE SPECIALLY PROTECTED NATURAL AREAS NETWORK IN THE ROSTOV REGION | 98 |
| Frühaufl M., Kasarjyan M., Meinel T., Illiger P., Schmidt G., Stephan E. Фрюхауф М., Казарян М., Мейнель Т., Иллигер П., Шмидт Г., Стефан Е. КУЛУНДА. КАК ПРЕДОТВРАТИТЬ ГЛОБАЛЬНЫЙ СИНДРОМ «ПЫЛЬНЫХ БУРЬ»? KULUNDA. HOW TO PREVENT THE GLOBAL DUST BOWL SYNDROME? | 101 |
| Чибилёв А.А. / Chibilyov A.A. СТЕПНОЙ МИР ЕВРАЗИИ: ИТОГИ ЭКСПЕДИЦИИ РГО 2012-2014 STEPPE WORLD OF EURASIA: OUTCOMES OF THE RGS EXPEDITIONS 2012-2014 | 105 |
| Шамсутдинов З.Ш. / Shamsutdinov Z.Sh. БИОТЕХНОЛОГИЯ И ОПЫТ ЭКОЛОГИЧЕСКОГО ВОССТАНОВЛЕНИЯ БИОРАЗНООБРАЗИЯ И КОРМОВОЙ ПРОИЗВОДИТЕЛЬНОСТИ НАРУШЕННЫХ ПАСТБИЩНЫХ ЭКОСИСТЕМ В АРИДНЫХ ОБЛАСТЯХ ЦЕНТРАЛЬНО-АЗИАТСКОГО РЕГИОНА BIOTECHNOLOGY AND EXPERIENCE OF BIODIVERSITY AND FODDER PRODUCTIVITY OF DISTURBED PASTURE ECOSYSTEMS ECOLOGICAL RESTORATION IN ARID REGIONS OF THE CENTRAL ASIAN REGION | 111 |

| | |
|--|-----|
| Шилова С.А., Шекарова О.Н., Савинецкая Л.Е. Shilova S.A., Shekarova O.N., Savinetskaya L.E. СОСТОЯНИЕ ЧИСЛЕННОСТИ СУСЛИКОВ ЕВРАЗИИ – КЛЮЧЕВЫХ ВИДОВ МЛЕКОПИТАЮЩИХ СТЕПНЫХ ЭКОСИСТЕМ STATE OF THE EURASIAN GROUND SQUIRRELS NUMBER – KEYSTONE MAMMALS SPECIES IN THE STEPPE ECOSYSTEMS | 114 |
|--|-----|

ДОКЛАДЫ / REPORTS:

| | |
|---|-----|
| Агафонов В.А. / Agafonov V.A. СТЕПИ БАССЕЙНА СРЕДНЕГО ДОНА / THE STEPPES OF THE MIDDLE DON BASIN | 119 |
| Акшалов К.А., Perez Ж.Ф. / Akshalov K.A., Perez J.F. ПОТЕНЦИАЛ СТЕПНЫХ ЭКОСИСТЕМ КАЗАХСТАНА ПО СЕКВЕСТРАЦИИ УГЛЕРОДА ПОЧВЫ THE POTENTIAL OF STEPPE ECOSYSTEMS OF KAZAKHSTAN ON CARBON SEQUESTRATION | 121 |
| Амельченко В.И. / Amelchenko V.I. ЭКОНОМИКО-ГЕОГРАФИЧЕСКИЕ АСПЕКТЫ СТЕПНОГО ПРИРОДОПОЛЬЗОВАНИЯ ECONOMICAL GEOGRAPHICAL ASPECTS OF STEPPE NATURE USE | 125 |
| Антонец Н.В. / Antonets N.V. МЫШЬ ЛЕСНАЯ (<i>SYLVAEMUS SYLVATICUS</i> L.) – ДОМИНАНТ ПЕСЧАНОЙ СТЕПИ A WOOD MOUSE (<i>SYLVAEMUS SYLVATICUS</i> L.) AS A DOMINANT OF SANDY STEPPE | 128 |
| Ахмеденов К.М., Абишева С.Х., Бауединова Г.К., Бибишева И.И. Akhmedenov K.M., Abisheva S.Kh., Bauyedinova G.K., Bibisheva I.I. АНАЛИЗ МНОГОЛЕТНИХ ДАННЫХ ГИДРОХИМИЧЕСКОГО АПРОБИРОВАНИЯ РЕКИ УРАЛ ANALYSIS OF LONG-TERM DATA OF HYDROCHEMICAL TESTING THE URAL RIVER | 131 |
| Бадмаева Н.В., Иджаева Б.В. / Badmaeva N.V., Idzhaeva B.V. ЭКОЛОГИЧЕСКИЕ ПРОБЛЕМЫ СТЕПНОГО РЕГИОНА В ОЦЕНКЕ НАСЕЛЕНИЯ (НА ПРИМЕРЕ КАЛМЫКИИ) ENVIROMENTAL PROBLEMS OF THE STEPPE REGION IN THE EVALUATION OF POPULATION (EXAMPLE OF KALMYKIA) | 134 |
| Баженова О.И., Кобылкин Д.В., Мартянова Г.Н., Снытко В.А., Тюменцева Е.М., Щипек Т. Vazhenova O.I., Kobylkin D.V., Martyanova G.N., Snytko V.A., Tyumentseva E.M., Scszypek T. РАЗВИТИЕ ЭОЛОВЫХ ПРОЦЕССОВ В СТЕПИ И ЛЕСОСТЕПИ ЮГА ВОСТОЧНОЙ СИБИРИ DEVELOPMENT AEOLIAN PROCESSES IN THE STEPPE AND FOREST-STEPPE SOUTH OF EAST SIBERIA | 137 |
| Базарова В.Б. / Bazarova V.B. ОБСТАНОВКИ РАЗВИТИЯ АККУМУЛЯТИВНЫХ ПОЙМЕННЫХ ЛАНДШАФТОВ В СТЕПНЫХ ЗОНАХ БАССЕЙНА АМУРА В ГОЛОЦЕНЕ SITUATIONS OF ACCUMULATE FLOODPLAIN LANDSCAPE DEVELOPMENT IN STEPPE ZONES OF THE AMUR RIVER BASIN IN HOLOCENE | 141 |
| Байрак Е.Н. / Bayrak E.N. ФИТОРАЗНООБРАЗИЕ И СОЗОЛОГИЧЕСКАЯ ОЦЕНКА СТЕПНЫХ УЧАСТКОВ ЛЕВОБЕРЕЖНОГО ПРИДНЕПРОВЬЯ (УКРАИНА) PHYTODIVERSITY AND SOZOLOGICAL ASSESSMENT OF THE STEPPE DISTRICTS OF THE LEFT- BANK DNIPRO AREA | 144 |
| Бадданов Б.Ц., Убугунов В.Л., Убугунова В.И. Baldanov B.Ts., Ubugunov V.L., Ubugunova V.I. ПОЙМЕННЫЕ ПОЧВЫ НИЖНЕГО ТЕЧЕНИЯ Р. ИВОЛГА (ЗАПАДНОЕ ЗАБАЙКАЛЬЕ) FLOOD PLAIN SOILS OF THE LOWER FLOW OF IVOLGA RIVER (WESTERN TRANSBAIKALIA) | 147 |
| Барбазюк Е.В. / Barbazyuk E.V. К ОРНИТОФАУНЕ ПРЕДУРАЛЬСКОЙ СТЕПИ (ЦЕНТР РАЗВЕДЕНИЯ СТЕПНЫХ ЖИВОТНЫХ «ОРЕНБУРГСКАЯ ТАРПАНИЯ») ON AVIFAUNA OF PREDURALS KAYA STEPPE SITE (ORENBURG TARPANIA CENTER FOR BREEDING OF STEPPE ANIMALS) | 149 |

| | |
|---|-----|
| Баскаева Т.Г., Холбоева С.А., Цыренова М.Г. Baskhaeva T.G., Kholboeva S.A., Tsyrenova M.G. К ВОПРОСУ КЛАССИФИКАЦИИ СТЕПЕЙ БАРГУЗИНСКОЙ КОТЛОВИНЫ (СЕВЕРНОЕ ПРИБАЙКАЛЬЕ) THE QUESTION OF STEPPE CLASSIFICATION OF BARGUZINSKY BASIN (NORTHERN BAIKAL REGION) | 151 |
| Батова О.Н., Немченко Л.А. / Batova O.N., Nemchenko L.A. МАТЕРИАЛЫ К ОРНИТОФАУНЕ ОТКРЫТЫХ МЕСТООБИТАНИЙ ПРИЕЛУСЛАНСКИХ ПЕСКОВ (САРАТОВСКАЯ ОБЛАСТЬ) AVIFAUNA OF OPEN HABITATS IN DRY STEPPE SUBZONE (SARATOVSKAYA REGION) | 153 |
| Белоновская Е.А., Грачёва Р.Г., Виноградова В.В., Шоркунов И.Г. Belonovskaya E.A., Gracheva R.G., Vinogradova V.V., Shorkunov I.G. ГОРНЫЕ СТЕПИ МЕЖГОРНЫХ КОТЛОВИН ЦЕНТРАЛЬНОГО КАВКАЗА: НАСЛЕДИЕ АГРОЛАНДШАФТОВ И СОВРЕМЕННЫЕ ИЗМЕНЕНИЯ MOUNTAIN STEPPES OF INTERMOUNTAIN DEPRESSIONS OF CENTRAL CAUCASUS: AGROLANDSCAPE HERITAGE AND CONTEMPORARY CHANGES | 157 |
| Белоновская Е.А., Тишков А.А., Царевская Н.Г. Belonovskaya E.A., Tishkov A.A., Tsarevskaya N.G. ПРОДУКТИВНОСТЬ СТЕПНЫХ ЭКОСИСТЕМ: ВЫЯВЛЯЕМЫЕ ТРЕНДЫ И ПЕРСПЕКТИВЫ НОВОЙ ОЦЕНКИ THE PRODUCTIVITY OF STEPPED ECOSYSTEMS: THE NEW EVALUATION'S EXPOSED TRENDS AND PERSPECTIVES | 160 |
| Белоус В.Н. / Belous V.N. ЗАКУМСКАЯ СТЕПЬ (СТАВРОПОЛЬСКИЙ КРАЙ) / ZAKUMSKAYA STEPPE (STAVROPOL REGION) | 163 |
| Берденев Ж.Г., Джаналеева Г.М., Мендыбаев Е.Х. Berdenov Zh.G., Dzhanaleeva G.M., Mendybaev E.H. ДИНАМИКА ПРОДУКТИВНОСТИ РАСТИТЕЛЬНОГО СООБЩЕСТВА <i>STIPA CAPILLATA</i> + <i>MEDICAGO FALCATA</i> ЛЕВОБОЕРЕЖЬЯ РЕКИ УРАЛ В ПРЕДЕЛАХ КАРГАЛИНСКОГО РАЙОНА АКТЮБИНСКОЙ ОБЛАСТИ DYNAMICS OF EFFICIENCY OF PLANT COMMUNITIES <i>STIPA CAPILLATA</i> + <i>MEDICAGO FALCATA</i> THE LEFT BANK OF THE URAL RIVER WITHIN KARGALY DISTRICT OF AKTOBE REGION | 166 |
| Березина Т.В., Савин Е.З. / Berezina T.V., Savin E.Z. ОСОБЕННОСТИ ПРОИЗРАСТАНИЯ ПЛОДОВЫХ КУЛЬТУР ПО БАСЕЙНАМ РЕК УРАЛА И САКМАРЫ НА ТЕРРИТОРИИ ОРЕНБУРГСКОГО И САКМАРСКОГО РАЙОНОВ FEATURES GROWTH FRUIT CROPS IN THE BASIN OF URAL AND SAKMAR IN THE ORENBURG AND SAKMARSKY DISTRICT | 170 |
| Бессолицына Е.П. / Bessolitsyna E.P. ЛАНДШАФТНО-ЭКОЛОГИЧЕСКИЙ АНАЛИЗ ИЗМЕНЕНИЯ МЕЗОНАСЕЛЕНИЯ СТЕПНЫХ ПОЧВ В ПРОЦЕССЕ УРБАНИЗАЦИИ LANDSCAPE AND ECOLOGICAL ANALYSIS OF MESOPOPULATION' CHANGES OF STEPPE SOILS IN THE PROCESS OF URBANIZATION | 173 |
| Бисембаев А.А., Ахатов Г.А. / Bisembaev A.A., Akhatov G.A. ЛОКАЛИЗАЦИЯ ПОЗДНЕСРЕДНЕВЕКОВЫХ ПАМЯТНИКОВ ЗАПАДНОГО КАЗАХСТАНА В АСПЕКТЕ ПРИРОДНО-ГЕОГРАФИЧЕСКИХ УСЛОВИЙ РЕГИОНА DISTRIBUTION OF LATER-MEDIEVAL MONUMENTS OF THE WESTERN KAZAKHSTAN IN ASPECTS OF THE NATURAL AND GEOGRAPHICAL CONDITIONS OF THE REGION | 177 |
| Бисембаев А.А., Мамедов А.М., Дуйсенгали М.Н. Bisembaev A.A., Mamedov A.M., Duysengali M.N. ХАРАКТЕРИСТИКА УСЛОВИЙ ЛЕВОБОЕРЕЖЬЯ УРАЛА КАК ЭКОНИШИ КОЧЕВОГО НАСЕЛЕНИЯ ВТОРОЙ ПОЛОВИНЫ I ТЫС. ДО Н.Э. DISTINCTIVE CHARACTERISTICS OF LEFT BANK AREA OF THE URALS AS ECOLOGICAL NICHES FOR NOMADIC POPULATION OF THE SECOND HALF OF THE 1ST MILLENNIUM BC. | 180 |
| Бобров В.В. / Bobrov V.V. ГЕРПЕТОЛОГИЧЕСКИЕ ИССЛЕДОВАНИЯ В СТЕПЯХ ВОСТОЧНОЙ МОНГОЛИИ HERPETOLOGICAL INVESTIGATIONS IN STEPPES OF EASTERN MONGOLIA | 182 |
| Бобровская Н.И., Казанцева Т.И. / Bobrovskaya N.I., Kazantseva T.I. ТРАНСФОРМАЦИЯ ЛУГОВОСТЕПНОЙ РАСТИТЕЛЬНОСТИ ЦЕНТРАЛЬНОГО ЧЕРНОЗЕМЬЯ (КАМЕННАЯ СТЕПЬ) В УСЛОВИЯХ ИЗМЕНЕНИЙ КЛИМАТА TRANSFORMATION OF MEADOW-STEPPE VEGETATION OF CENTRAL CHERNOZEM REGION (KAMENNAYA STEP') IN THE CLIMATE CHANGE CONDITIONS | 185 |

| | |
|--|-----|
| Богданов С.В., Авраменко С.В. / Bogdanov S.V., Avramenko S.V. ИСТОРИЧЕСКОЕ СТЕПЕВЕДЕНИЕ В СИСТЕМЕ ГЕОГРАФИЧЕСКИХ НАУК THE HISTORICAL STEPPE SCIENCE WITHIN THE GEOGRAPHIES | 188 |
| Богданова Я.А. / Bogdanova Ya.A. ИСТОРИЯ ИЗУЧЕНИЯ МОХООБРАЗНЫХ САМАРСКОЙ ОБЛАСТИ THE HISTORY OF THE STUDY OF MOSSES SAMARA REGION | 191 |
| Брагина Т.М. / Bragina T.M. ОСОБЕННОСТИ ОРГАНИЗАЦИИ ТЕРРИТОРИИ ГОСУДАРСТВЕННОГО ПРИРОДНОГО РЕЗЕРВАТА «АЛТЫН ДАЛА» THE ARRANGEMENT OF THE TERRITORY OF THE STATE NATURAL RESERVAT «ALTYN DALA» | 193 |
| Брандлер О.В., Адъяа Я. / Brandler O.V., Adiya Ya. ТРАНСФОРМАЦИЯ СТЕПНОЙ ЭКОСИСТЕМЫ ПОД ВОЗДЕЙСТВИЕМ АНТРОПОГЕННЫХ ФАКТОРОВ В ВЕЛИКОЙ СТЕПИ (МОНГОЛИЯ) В ПОСЛЕДНЕЕ ДЕСЯТИЛЕТИЕ TRANSFORMATION OF STEPPE ECOSYSTEMS DUE TO HUMAN ACTIVITY IN THE GREAT STEPPE (MONGOLIA) AT THE PAST DECADE | 195 |
| Бриних В.А. / Brinikh V.A. ЭКОЛОГО-ЭКОНОМИЧЕСКИЕ КРИТЕРИИ ВЫБОРА ФОРМЫ ОХРАНЫ СТЕПНЫХ ЭКОСИСТЕМ И КАТЕГОРИЙ СТЕПНЫХ ОСОБО ОХРАНЯЕМЫХ ПРИРОДНЫХ ТЕРРИТОРИЙ ECOLOGICAL AND ECONOMIC SELECTION CRITERIA OF FORMS PROTECTION STEPPE ECOSYSTEMS AND CATEGORIES OF PROTECTED STEPPE AREAS | 199 |
| Бузмаков С.А., Зайцев А.А., Санников П.Ю., Гатина Е.Л. Vuzmakov S.A., Zaytsev A.A., Sannikov P.Yu., Gatina E.L. ПЕРСПЕКТИВЫ РАЗВИТИЯ СЕТИ ОСОБО ОХРАНЯЕМЫХ ПРИРОДНЫХ ТЕРРИТОРИЙ КУНГУРСКОЙ ЛЕСОСТЕПИ DEVELOPMENT PROSPECTS OF A PROTECTED AREAS NETWORK OF KUNGURSKAYA FOREST-STEPPE | 202 |
| Бурова О.В. / Burova O.V. ЭТАПЫ РАЗВИТИЯ И АНТРОПОГЕННАЯ ТРАНСФОРМАЦИЯ ЛЕСОСТЕПНЫХ ЛАНДШАФТОВ В БАССЕЙНЕ ВЕРХНЕГО ДОНА THE STAGES OF DEVELOPMENT AND ANTHROPOGENIC TRANSFORMATION OF FOREST-STEPPE LANDSCAPES IN THE UPPER DON BASIN | 206 |
| Бухарева О.А. / Bukhareva O.A. ОСОБЕННОСТИ ФАУНЫ ЖЕСТКОКРЫЛЫХ В НОРАХ ОБЩЕСТВЕННОЙ ПОЛЕВКИ (<i>MICROTUS</i> <i>SOCIALIS</i>) В ГЛИНИСТОЙ ПОЛУПУСТЫНЕ ВОЛГО-УРАЛЬСКОГО МЕЖДУРЕЧЬЯ PECULIARITIES OF BEETLES IN SOCIAL VOLES (<i>MICROTUS SOCIALIS</i>) BURROWS IN CLAY SEMIDESERT OF THE VOLGA-URAL INTERFLUVE | 209 |
| Быков А.В., Бухарева О.А. / Bykov A.V., Bukhareva O.A. ЕСТЕСТВЕННЫЕ ДРЕВЕСНО-КУСТАРНИКОВЫЕ СООБЩЕСТВА И ИХ ЗНАЧЕНИЕ ДЛЯ ЛЕСНЫХ И ДЕНДРОФИЛЬНЫХ ПТИЦ ГЛИНИСТОЙ ПОЛУПУСТЫНИ ВОЛГО-УРАЛЬСКОГО МЕЖДУРЕЧЬЯ NATURAL WOOD-SHRUB COMMUNITIES AND THEIR IMPORTANCE FOR FORESTRY AND DENDROPHILOUS BIRDS OF CLAY SEMIDESERT OF VOLGA-URAL INTERFLUVE | 212 |
| Валов М.В., Бармин А.Н., Иолин М.М. / Valov M.V., Barmin A.N., Iolin M.M. АНАЛИЗ ДИНАМИКИ СОДЕРЖАНИЯ ИОНОВ ВОДОРАСТВОРИМЫХ СОЛЕЙ НА ЛУГАХ НИЗКОГО УРОВНЯ ДЕЛЬТЫ РЕКИ ВОЛГИ В УСЛОВИЯХ ИЗМЕНЕНИЯ ГИДРОЛОГИЧЕСКОГО РЕЖИМА THE ANALYSIS OF SOLUBLE SALTS IONS ON THE TERRITORY OF THE VOLGA DELTA LOW LEVEL UNDER THE CONDITIONS OF THE HYDROLOGICAL CHANGES | 215 |
| Васильченко Т.В. / Vasilchenko T.V. ВИДОВОЕ РАЗНООБРАЗИЕ АНТОФИЛЬНЫХ ЖЕСТКОКРЫЛЫХ ПСАММОФИТНЫХ СТЕПЕЙ ЗАПАДА САРАТОВСКОЙ ОБЛАСТИ SPECIES DIVERSITY OF ANTHOPHILOUS BEETLES OF SAND STEPPE OF WEST SARATOV REGION | 218 |
| Вахрушева Л.П. / Vakhrusheva L.P. ФЛОРО-ЦЕНОТИЧЕСКОЕ РАЗНООБРАЗИЕ СТЕПНЫХ ФИТОЦЕНОЗОВ ЮГА КЕРЧЕНСКОГО ПОЛУОСТРОВА (КРЫМ) FLORO-COENOTIC DIVERSITY OF STEPPES PHYTOCOENOSIS ON SOUTH KERCH PENINSULA (CRIMEA) | 220 |
| Вдовенко А.В., Пугачёва А.М., Дудко А.А. / Vdovenko A.V., Pugacheva A.M., Dydko A.A. ВОССТАНОВЛЕНИЕ ТРАНСФОРМИРОВАННЫХ КОРМОВЫХ УГОДИЙ В СТЕПНОЙ ЗОНЕ ДОНСКОГО БАССЕЙНА RESTORATION OF TRANSFORMED FODDER LANDS IN STEPPE ZONE OF THE DON CATCHMENT BASIN | 223 |

| | |
|--|-----|
| Вигоров Ю.А., Некрасова А.С. / Vigorov Yu.L., Nekrasova L.S. К ИЗУЧЕНИЮ СООБЩЕСТВ КРОВОСОСУЩИХ КОМАРОВ ЛЕСОСТЕПИ И СТЕПИ УРАЛА И ПРИУРАЛЬЯ В ШИРОТНОМ ГРАДИЕНТЕ TO THE STUDY OF THE FOREST-STEPPE AND STEPPE MOSQUITO COMMUNITIES IN THE LATITUDINAL GRADIENT ON THE URALS REGION | 226 |
| Вишняков Н.В. / Vishnjakov N.V. ГИДРО-КЛИМАТИЧЕСКИЕ ПРЕДПОСЫЛКИ РАЗВИТИЯ РЕКРЕАЦИИ И ТУРИЗМА В МАЛОЙ ИЗЛУЧИНЕ ДОНА НА ПРИМЕРЕ БАСЕЙНА РЕКИ БОЛЬШАЯ ГОЛУБАЯ HYDRO-CLIMATIC PREREQUISITES OF RECREATION AND TOURISM DEVELOPMENT IN THE SMALL BEND OF THE RIVER DON ON THE EXAMPLE OF THE BASIN OF THE RIVER BOL'SHAJA GOLUBAJA | 229 |
| Волков Ю.В. / Volkov Yu.V. СТРУКТУРА ПРИРОДНО-ЭКОЛОГИЧЕСКОГО КАРКАСА САРАТОВСКОЙ ОБЛАСТИ STRUCTURE OF SARATOV REGION NATURAL AND ECOLOGICAL FRAMEWORK | 232 |
| Волкова Е.М., Ямалов С.М. / Volkova E.M., Yamalov S.M. РАЗНООБРАЗИЕ РАСТИТЕЛЬНЫХ СООБЩЕСТВ РАЗНЫХ СТАДИЙ ВОССТАНОВИТЕЛЬНЫХ СУКЦЕССИЙ СТЕПНОЙ РАСТИТЕЛЬНОСТИ В ВЕРХОВЬЯХ ДОНА (ЕВРОПЕЙСКАЯ РОССИЯ) THE DIVERSITY OF PLANT COMMUNITIES OF DIFFERENT STAGES OF SUCCESSIONAL RECOVERY OF STEPPE VEGETATION IN THE UPPER DON (EUROPEAN RUSSIA) | 235 |
| Володченко А.Н. / Volodchenko A.N. К ОЦЕНКЕ ВЛИЯНИЯ ГИДРОТЕРМИЧЕСКОГО РЕЖИМА НА СТРУКТУРУ СООБЩЕСТВ САПРОКСИЛЬНЫХ ЖЕСТКОКРЫЛЫХ САРАТОВСКОЙ ОБЛАСТИ TO THE ASSESSMENT OF INFLUENCE OF HYDROTHERMAL REGIME ON THE STRUCTURE OF COMMUNITIES OF SAPROXYLIC BEETLES OF THE SARATOV REGION | 239 |
| Гаврильева А.Д. / Gavrilyeva L.D. ОСТЕПНЕННЫЕ СООБЩЕСТВА АЛАСОВ ЦЕНТРАЛЬНОЙ ЯКУТИИ И ИХ АНТРОПОГЕННЫЕ ИЗМЕНЕНИЯ STEPPIFICATED COMMUNITIES OF ALASES OF THE CENTRAL YAKUTIA AND THEIR ANTHROPOGENOUS CHANGES | 242 |
| Гафурова М.М. / Gafurova M.M. ПРИРОДНЫЕ РЕФУГИУМЫ СТЕПНОЙ И ЛУГОВО-СТЕПНОЙ ФЛОРЫ ЧУВАШИИ NATURAL REFUGIUM STEPPE AND MEADOW AND STEPPE FLORA IN CHUVASHIA | 245 |
| Герасименко Т.И., Семёнов Е.А. / Gerasimenko T.I., Semenov E.A. ВЛИЯНИЕ МЕЖЭТНИЧЕСКОГО ВЗАИМОДЕЙСТВИЯ НА РАЗВИТИЕ ТРАНСГРАНИЧНОГО РЕГИОНА IMPACT OF INTER-ETHNIC INTERACTION ON TRANSBORDER REGION DEVELOPMENT | 249 |
| Голованов Я.М., Абрамова Л.М., Ямалов С.М. / Golovanov Ya.M., Abramova L.M., Yamalov S.M. СТЕПНЫЕ СООБЩЕСТВА В УРБАНИЗИРОВАННЫХ ЭКОСИСТЕМАХ ЮЖНОГО УРАЛА: СИНТАКСОНОМИЯ И ВОПРОСЫ ОХРАНЫ THE STEPPE COMMUNITIES IN URBAN ECOSYSTEMS IN THE SOUTH URAL: SYNTAXONOMY AND CONSERVATION | 253 |
| Голубев А.В. / Golubev A.V. ПО МАРШРУТУ ПЕТРА СИМОНА ПАЛЛАСА ПО ЗАПАДНО-КАЗАХСТАНСКОЙ ОБЛАСТИ ON THE ROUTE OF PETER SIMON PALLAS IN WEST KAZAKHSTAN REGION | 257 |
| Голубцов В.А., Рыжов Ю.В. / Golubtsov V.A., Ryzhov Yu.V. ПОЧВООБРАЗОВАНИЕ В СТЕПНЫХ ЛАНДШАФТАХ СЕЛЕНГИНСКОГО СРЕДНЕГОРЬЯ (ЗАПАДНОЕ ЗАБАЙКАЛЬЕ) В ПОЗДНЕЛЕДНИКОВЬЕ И ГОЛОЦЕНЕ PEDOGENESIS IN STEPPE LANDSCAPES OF SELENGA MIDLAND (WESTERN TRANSBAIKALIA) IN LATE GLACIAL AND HOLOCENE | 260 |
| Горбунов С.С. / Gorbunov S.S. СЕНОКОШЕНИЕ И ВЫПАС В СТЕПИ КАК ИМИТАЦИЯ ЕЕ ПРЕЖНЕГО ЕСТЕСТВЕННОГО СОСТОЯНИЯ. ИССЛЕДОВАНИЯ, ВОПРОСЫ И КОМПРОМИССЫ MOWING AND GRAZING IN STEPPE LANDSCAPES AS AN IMITATION OF ITS FORMER NATURAL STATE. RESEARCHES, QUESTIONS AND COMPROMISES | 263 |
| Горбунов А.С., Бевз В.Н., Григорьевская А.Я., Быковская О.П. / Gorbunov A.S., Bevz V.N., Grigorijskaya A.Ya., Bykovskaya O.P. СИСТЕМАТИКА СТЕПНЫХ ЛАНДШАФТОВ ЦЕНТРАЛЬНОЙ РОССИИ И ВОПРОСЫ ОХРАНЫ ПРИРОДЫ SYSTEMATIZATION OF STEPPE LANDSCAPES OF CENTRAL RUSSIA AND PROBLEMS OF NATURE PROTECTION | 266 |

| | |
|---|-----|
| Гофман О.П. / Gofman O.P. ВОЗРАСТНАЯ СТРУКТУРА <i>FESTUCA VALESIIACA</i> S.L. (РОАСЕАЕ) ПРИ ВЛИЯНИИ ПИРОГЕННОГО И ПАСКВАЛЬНОГО ФАКТОРОВ В БИОСФЕРНОМ ЗАПОВЕДНИКЕ «АСКАНИЯ-НОВА» AGE STRUCTURE OF <i>FESTUCA VALESIIACA</i> S.L. (РОАСЕАЕ) IN THE BIOSPHERE RESERVE «ASKANIA-NOVA» UNDER THE INFLUENCE OF PYROGENIC AND PASCUAL FACTORS | 270 |
| Григоревский Д.В., Чибилёв А.А.-мл. / Grigorevsky D.V., Chibilyov A.A.-jr. ДИНАМИКА ПОКАЗАТЕЛЕЙ, ХАРАКТЕРИЗУЮЩИХ НЕВОСТРЕБОВАННОСТЬ ЗЕМЕЛЬ В ОРЕНБУРГСКОЙ ОБЛАСТИ DYNAMICS OF INDICATORS CHARACTERIZING THE FORMATION OF UNCLAIMED LAND FUND IN THE ORENBURG REGION | 273 |
| Грошев И.В. / Groshev I.V. ЭКОЛОГО-ГЕОХИМИЧЕСКАЯ ОЦЕНКА ПОЧВЕННЫХ И БИОЛОГИЧЕСКИХ РЕСУРСОВ СТЕПНЫХ ЛАНДШАФТОВ ЮЖНОГО УРАЛА (В ПРЕДЕЛАХ ОРЕНБУРГСКОЙ ОБЛАСТИ) ECOLOGICAL-GEOCHEMICAL ASSESSMENT OF SOIL AND BIOLOGICAL RESOURCES STEPPE LANDSCAPES OF THE SOUTHERN URALS (WITHIN THE ORENBURG REGION) | 276 |
| Грошева О.А. / Grosheva O.A. ИСТОРИЧЕСКИЙ ОБЗОР ПОЧВЕННЫХ ИССЛЕДОВАНИЙ В ОРЕНБУРГСКОЙ ОБЛАСТИ THE HISTORICAL REVIEW OF SOIL RESEARCHES IN THE ORENBURG REGION | 279 |
| Дамрин А.Г., Боженков С.Н. / Damrin A.G., Bozhenov S.N. ВОПРОСЫ ЭКОЛОГИЧЕСКОЙ РЕСТАВРАЦИИ ИСКУССТВЕННЫХ ВОДОЕМОВ В СТЕПНОЙ ЗОНЕ ISSUES OF ECOLOGICAL RESTORATION OF ARTIFICIAL RESERVOIRS IN THE STEPPE ZONE | 282 |
| Дарбаева Т.Е., Альжанова Б.С. / Darbaeva T.E., Alzhanova B.S. СОВРЕМЕННОЕ СОСТОЯНИЕ ПОЙМЕННЫХ СООБЩЕСТВ РЕКИ УРАЛ В ПРЕДЕЛАХ ЗАПАДНО-КАЗАХСТАНСКОЙ ОБЛАСТИ CONTEMPORARY CONDITIONS OF THE FLOOD-LANDS ECOSYSTEMS OF THE URAL RIVER WITHIN WEST-KAZAKHSTAN REGION | 285 |
| Дебело П.В. / Debelo P.V. ЭКОЛОГО-ГЕОГРАФИЧЕСКИЕ АСПЕКТЫ ДИНАМИКИ РАСПРОСТРАНЕНИЯ И ЧИСЛЕННОСТИ ВЫХУХОЛИ (<i>DESMANA MOSCHATA</i> L.) В УРАЛО-КАСПИЙСКОМ РЕГИОНЕ THE ECOLOGICAL-GEOGRAPHICAL ASPECTS OF DYNAMICS OF DISTRIBUTION AND NUMBER MUSKRATS (<i>DESMANA MOSCHATA</i> L.) IN THE URALS-KASPIYSKI REGION | 287 |
| Дедюхин С.В. / Dedyukhin S.V. РАЗНООБРАЗИЕ РАСТИТЕЛЬНОЯДНЫХ ЖУКОВ (COLEOPTERA: CHRYSOMELOIDEA, CURCULIONOIDEA) В СТЕПНЫХ РЕЗЕРВАТАХ ЛЕСОСТЕПИ ВЫСОКОГО ЗАВОЛЖЬЯ И ПРЕДУРАЛЬЯ DIVERSITY OF HERBIVOROUS BEETLES (COLEOPTERA: CHRYSOMELOIDEA, CURCULIONOIDEA) IN STEPPE RESERVATES FOREST STEPPE OF THE HIGH ZAVOLZHYE AND PREDURALYE | 291 |
| Дёмкина Т.С., Хомутова Т.Э., Кузнецова Т.В., Борисов А.В. / Demkina T.S., Khomutova T.E., Kuznetsova T.V., Borisov A.V. СОСТОЯНИЕ МИКРОБНЫХ СООБЩЕСТВ СТЕПНЫХ ПАЛЕОПОЧВ В МАЛЫЙ ЛЕДНИКОВЫЙ ПЕРИОД THE STATE OF MICROBIAL COMMUNITIES OF STEPPE PALEOSOILS IN THE LITTLE ICE AGE | 294 |
| Дерягин В.В., Бусыгин В.В. / Deryagin V.V., Busygin V.V. ДИНАМИКА ПРИРОДНЫХ И АНТРОПОГЕННЫХ ТРАНСФОРМАЦИЙ ДОЛИНЫ РЕКИ УРАЛ DYNAMICS OF NATURAL AND ANTHROPOGENIC TRANSFORMATIONS OF THE VALLEY OF THE URAL RIVER | 297 |
| Десяткова О.А. / Desyatova O.A. АГАРИКОИДНЫЕ БАЗИДИОМИЦЕТЫ ГОСУДАРСТВЕННОГО ПРИРОДНОГО ЗАПОВЕДНИКА «ШАЙТАН-ТАУ» AGARIKOID BASIDIOMYCETES OF THE WILDLIFE SANCTUARY «SHAYTAN-TAU» | 301 |
| Дзыбов Д.С. / Dzybov D.S. О ПРИНЦИПИАЛЬНОМ НЕСХОДСТВЕ ДВУХ ГЕНЕТИЧЕСКИ И СУКЦЕССИОННО РАЗНЫХ ТИПОВ ЗАЛЕЖНОЙ РАСТИТЕЛЬНОСТИ – ПАСКВАЛЬНОЙ И СЕГЕТАЛЬНОЙ ABOUT A BASIC DISSIMILARITY OF TWO GENETICALLY AND SUCCESSION DIFFERENT TYPES OF A LONG FALLOW VEGETATION – PASTORAL AND SEGETAL | 304 |

| | |
|--|-----|
| Димеева Л.А., Исламгулова А.Ф., Аблайханов Е.Т. Dimeyeva L.A., Islamgulova A.F., Ablaikhanov E.T. ФИТОЦЕНОТИЧЕСКАЯ ХАРАКТЕРИСТИКА СТЕПНОЙ РАСТИТЕЛЬНОСТИ ДЖУНГАРСКОГО АЛАТАУ PHYTOCENOLOGICAL CHARACTERISTICS OF STEPPE VEGETATION IN THE JUNGGAR ALATAU MOUNTAINS | 307 |
| Димитриев А.В. / Dimitriev A.V. О ДИНАМИКЕ ЧИСЛЕННОСТИ СТЕПНЫХ СУРКОВ В ЧУВАШИИ С 1930 ГОДА ПО НАСТОЯЩЕЕ ВРЕМЯ ON THE DYNAMICS OF THE NUMBER OF THE STEPPE MARMOT IN CHUVASHIA FROM 1930 TO THE PRESENT TIME | 312 |
| Дмитриев П.А., Дёмина О.Н., Роголь Л.А. / Dmitriev P.A., Demina O.N., Rogal L.L. ВИДОВОЕ БОГАТСТВО ПСАММОФИТНОЙ РАСТИТЕЛЬНОСТИ БАСЕЙНА ДОНА SPECIES RICHNESS OF DON BASIN PSAMMOPHYTIC VEGETATION | 314 |
| Дмитриева В.А., Григорьевская А.Я., Чертенко А.Е. Dmitrieva V.A., Grigoryevskaya A.Ya., Chertenko A.E. ГИДРОКЛИМАТИЧЕСКАЯ ОБУСЛОВЛЕННОСТЬ ТРАНСФОРМАЦИИ РАСТИТЕЛЬНОГО ПОКРОВА СРЕДНЕРУССКОЙ ЛЕСОСТЕПИ DEPENDENCE OF GREEN COVER TRANSFORMATION FROM HYDROCLIMATIC FACTORS AT SREDNERUSSKAYA PARTIALLY-WOODED STEPPE | 317 |
| Дмитриева В.А., Нефёдова Е.Г. / Dmitrieva V.A., Nefedova E.G. ЭКОЛОГО-ГИДРОЛОГИЧЕСКИЕ АСПЕКТЫ АНТРОПОГЕННОЙ НАГРУЗКИ НА ОБЪЕКТЫ ВОДОПОЛЬЗОВАНИЯ (НА ПРИМЕРЕ ВОРОНЕЖСКОЙ ОБЛАСТИ) REVIEW OF SOME ECO-HYDROLOGICAL ASPECTS OF HUMAN PRESSURE TO WATER BODIES DUE WATER USE (IN CASE OF VORONEZH OBLAST) | 320 |
| Дубровская С.А. / Dubrovskaya S.A. ОЦЕНКА ЭКОЛОГИЧЕСКОГО СОСТОЯНИЯ ГОРОДСКИХ ТЕРРИТОРИЙ ОРЕНБУРГСКОЙ ОБЛАСТИ ASSESSMENT OF THE ECOLOGICAL STATUS OF URBAN AREAS OF THE ORENBURG REGION | 324 |
| Дубынина С.С. / Dubynina S.S. БИОЛОГИЧЕСКАЯ ПРОДУКТИВНОСТЬ НАДЗЕМНОЙ МАССЫ В СТЕПНЫХ ФАЦИЯХ ЮГО-ВОСТОЧНОГО ЗАБАЙКАЛЬЯ BIOLOGICAL PRODUCTIVITY ABOVEGROUND MASS IN THE STEPPE FACIES SOUTHEASTERN TRANSBAIKALIA | 327 |
| Душков В.Ю. / Dushkov V.Yu. БИОГЕОТЕХНОЛОГИЧЕСКАЯ КЛАССИФИКАЦИЯ БИОГЕОЦЕНОЗОВ И УПОРЯДОЧЕНИЕ ПРИРОДОПОЛЬЗОВАНИЯ BIOTECHNOLOGICAL CLASSIFICATION OF BIOGEOCENOSES AND MANAGEMENT OF NATURE | 331 |
| Елесова Н.В., Силантьева М.М. / Elesova N.V., Silantyeva M.M. ВЛИЯНИЕ КРАТКОВРЕМЕННОЙ ИЗОЛЯЦИИ НА РАСТИТЕЛЬНОСТЬ ДЕГРАДИРОВАННЫХ ПАСТБИЩ ЮЖНОЙ КУЛУНДЫ THE INFLUENCE OF SHORT-TERM ISOLATION ON THE DEGRADED PASTURE VEGETATION IN THE SOUTH KULUNDA | 333 |
| Ельцов М.В., Удадьцов С.Н., Лапшин А.С. / Eltsov M.V., Udaltsov S.N., Lapshin A.S. ПОЧВЕННО-АРХЕОЛОГИЧЕСКИЕ ИССЛЕДОВАНИЯ ДУБОВСКОГО ГОРОДИЩА (ВОЛГОГРАДСКАЯ ОБЛАСТЬ) SOIL-ARCHAEOLOGICAL STUDIES OF DUBOVSKOY SETTLEMENT (VOLGOGRAD REGION) | 336 |
| Ершова Е.А. / Ershova E.A. ВЛИЯНИЕ ЗООГЕННОГО ФАКТОРА НА СТРУКТУРУ ЛУГОВО-СТЕПНЫХ СООБЩЕСТВ УЧАСТКА «ОСТРАСЬЕВЫ ЯРЫ» ЗАПОВЕДНИКА «БЕЛОГОРЬЕ» EFFECT OF ZOOGENIC FACTORS ON THE STRUCTURE OF MEADOW-STEPPE COMMUNITIES OF THE SECTION «OSTRASTEVY YARY» OF THE RESERVE «BELOGORIE» | 338 |
| Жигулина Е.В. / Zhigulina E.V. ТРАНСФОРМАЦИЯ СТЕПНЫХ ЛАНДШАФТОВ БАСЕЙНОВ МАЛЫХ РЕК ВОРОНЕЖСКОЙ ОБЛАСТИ TRANSFORMATION OF STEPPE LANDSCAPES POOLS SMALL RIVERS OF THE VORONEZH REGION | 342 |
| Жумаганбетов Т.С. / Zhumaganbetov T.S. ПАСТБИЩНОЕ ЖИВОТНОВОДСТВО И СПЕЦИФИКА ГОСУДАРСТВЕННОЙ ОРГАНИЗАЦИИ ЗОЛОТОЙ ОРДЫ PASTORALISM AND SPECIFIC NATURE OF STATE ORGANIZATION OF THE GOLDEN HORDE | 344 |

| | |
|--|-----|
| Заславская М.Б., Пахомова О.М., Фролова Н.А. Zaslavskaya M.B., Pahomova O.M., Frolova N.L. КАЧЕСТВО ВОД В БАССЕЙНЕ Р. УРАЛ КАК ОДНА ИЗ СИСТЕМНЫХ ПРОБЛЕМ ТРАНСГРАНИЧНОГО ВОДОПОЛЬЗОВАНИЯ МЕЖДУ РОССИЕЙ И КАЗАХСТАНОМ THE QUALITY OF THE WATER IN THE POOL P. THE URALS AS ONE OF THE SYSTEMIC PROBLEMS OF TRANSBOUNDARY WATER MANAGEMENT BETWEEN RUSSIA AND KAZAKHSTAN | 348 |
| Зданович Г.Б., Малиютина Т.С., Зданович Д.Г. Zdanovich G.B., Maliytina T.S., Zdanovich D.G. ИСТОРИКО-КУЛЬТУРНОЕ И ПРИРОДНОЕ НАСЛЕДИЕ КАК ИНСТРУМЕНТ ГАРМОНИЗАЦИИ ЭТНО-СОЦИАЛЬНЫХ ПРОЦЕССОВ НА ЕВРАЗИЙСКОМ ПРОСТРАНСТВЕ (НА ОСНОВЕ РАБОТЫ ЗАПОВЕДНИКА «АРКАИМ») HISTORICAL, CULTURAL AND NATURAL HERITAGE AS AN INSTRUMENT FOR HARMONIZATION OF ETHNO-SOCIAL PROCESSES IN EURASIA (ON A WORK OF THE RESERVE «ARKAIM») | 352 |
| Зеленская Н.Н. / Zelenskaya N.N. ИЗМЕНЕНИЕ ФУНКЦИОНАЛЬНЫХ ПАРАМЕТРОВ ИЗОЛИРОВАННОЙ СТЕПНОЙ ЭКОСИСТЕМЫ ПРИ ИЗМЕНЕНИИ КЛИМАТИЧЕСКИХ ТРЕНДОВ CHANGE OF FUNCTIONAL PARAMETERS OF THE ISOLATED STEPPE ECOSYSTEM WHILE CHANGING CLIMATIC TRENDS | 357 |
| Золотов Д.В., Черных Д.В. / Zolotov D.V., Chernykh D.V. ЛАНДШАФТНАЯ СТРУКТУРА КАК ДЕТЕРМИНАНТ ФЛОРИСТИЧЕСКОЙ ДИФФЕРЕНЦИАЦИИ В ГЕТЕРОГЕННЫХ ВОДОСБОРНЫХ БАССЕЙНАХ СТЕПНОЙ И ЛЕСОСТЕПНОЙ ЗОН АЛТАЙСКОГО КРАЯ LANDSCAPE STRUCTURE AS A DETERMINANT OF FLORISTIC DIFFERENTIATION IN HETEROGENEOUS CATCHMENTS OF STEPPE AND FOREST-STEPPE ZONES OF ALTAI KRAI | 361 |
| Золотухин Н.И., Полуянов А.В., Дорофеева П.А., Золотухина И.Б., Филатова Т.Д. Zolotukhin N.I., Poluyanov A.V., Dorofeeva P.A., Zolotukhina I.B., Filatova T.D. КОВЫЛЬ КРАСИВЕЙШИЙ (<i>STIPA PULCHERRIMA</i> С. КОСН) В КУРСКОЙ ОБЛАСТИ (FEATHER-GRASS (<i>STIPA PULCHERRIMA</i> С. KOCH) IN KURSK REGION) | 364 |
| Иванова А.В. / Ivanova A.V. ТАКСОНОМИЧЕСКИЕ ОСОБЕННОСТИ ФЛОР СТЕПНОЙ ЗОНЫ (НА ПРИМЕРЕ САМАРСКОЙ И ОРЕНБУРГСКОЙ ОБЛАСТЕЙ) TAXONOMIC CHARACTERISTIC FLORA OF THE STEPPE ZONE (SAMARA AND ORENBURG REGIONS) | 368 |
| Инкарлова Ж.И., Сафарова Г.С. / Inkarova Zh.I., Safarova G.S. К ВОПРОСУ ИЗУЧЕНИЯ БИОРАЗНООБРАЗИЯ ЛЕСОСТЕПИ КАЗАХСТАНА CONCERNING THE QUESTION OF BIODIVERSITY'S STUDY IN FOREST-STEPPE ZONE OF KAZAKHSTAN | 371 |
| Исламгулова А.Ф., Витковская И.С., Муратова Н.Р., Батырбаева М.Ж. Islamgulova A.F., Vitkovskaia I.S., Muratova N.R., Batyrbaeva M.Zh. ПРОСТРАНСТВЕННО-ВРЕМЕННЫЕ ОСОБЕННОСТИ ИЗМЕНЕНИЯ СОСТОЯНИЯ СТЕПНОЙ РАСТИТЕЛЬНОСТИ КАЗАХСТАНА ПРИ ВОЗДЕЙСТВИИ ЗАСУШЛИВЫХ УСЛОВИЙ ПО ДАННЫМ СПУТНИКОВОЙ СЪЕМКИ SPACE-TIME FEATURES CHANGE OF CONDITIONS OF KAZAKHSTANI STEPPE VEGETATION ACTION TO DRY CONDITIONS BY SATELLITE DATA | 373 |
| Ишук А.П., Голуб Н.П. / Ishchuk L.P., Golub N.P. АВТОХТОННЫЕ ВИДЫ РОДА <i>SALIX</i> L. В СТЕПНОЙ ЗОНЕ УКРАИНЫ INDIGENOUS <i>SALIX</i> L. SPECIES IN THE STEPPE ZONE OF UKRAINE | 378 |
| Кагирова М.К., Агеев В.М., Дубачинская Н.Н., Дубачинский С.Н. Kagirova M.K., Ageev V.M., Dubachinskaya N.N., Dubachinsky S.N. ВИДОВОЕ РАЗНООБРАЗИЕ СОРНЫХ РАСТЕНИЙ В АГРОЦЕНОЗАХ ПРЕДУРАЛЬЯ WEED SPECIES DIVERSITY IN THE AGROCENOSES OF PREDURALYE | 381 |
| Казакова М.В., Золотухин Н.И., Полуянов А.В., Кугушева А.С. Kazakova M.V., Zolotukhin N.I., Poluyanov A.V., Kugusheva A.S. К ЭКОЛОГО-ЦЕНОТИЧЕСКОЙ ХАРАКТЕРИСТИКЕ МЕСТООБИТАНИЙ <i>IRIS APHYLLA</i> L. НА СРЕДНЕРУССКОЙ ВОЗВЫШЕННОСТИ ABOUT THE ECOLOGICAL-PHYTOCOENOTIC SPECIFIC CHARACTERISTICS OF <i>IRIS APHYLLA</i> L. HABITATS IN MIDDLE RUSSIAN UPLAND | 383 |

| | |
|---|-----|
| Казанцева Т.И., Бобровская Н.И., Ершова Е.А. Kazantseva T.I., Bobrovskaya N.I., Ershova E.A. СОСТАВ, СТРУКТУРА, ПРОДУКТИВНОСТЬ РАСТИТЕЛЬНЫХ СООБЩЕСТВ БАЛКИ ТАЛОВАЯ (КАМЕННАЯ СТЕПЬ) COMPOSITION, STRUCTURE AND PRODUCTIVITY OF PLANT COMMUNITIES OF TALOVAYA STEEP BANK (KAMENNAYA STEPPE) | 386 |
| Казьмин В.Д., Абатуров Б.Д., Дёмина О.Н. / Kazmin V.D., Abaturov B.D., Demina O.N. АДАПТАЦИЯ ВИЗОНОВ К ОБИТАНИЮ В СТЕПЯХ ДОЛИНЫ ЗАПАДНОГО МАНЫЧА: ОЦЕНКА ОБЕСПЕЧЕННОСТИ ПИЩЕЙ И ПИТАНИЕ ADAPTATION OF BISON TO HABITATION IN STEPPES OF VALLEY OF WESTERN MANYCH: ESTIMATION OF MATERIAL WELL-BEING BY FOOD AND FEED | 390 |
| Карпов Д.Н., Карпов С.Д., Загидуллина Л.Ф. / Karpov D.N., Karpov S.D., Zagidullina L.F. ГАЛОФИТНАЯ РАСТИТЕЛЬНОСТЬ КАК ИНДИКАТОР ЕСТЕСТВЕННОГО, ТЕХНОГЕННОГО, ПОЧВЕННО-ГРУНТОВОГО ЗАСОЛЕНИЯ И ОБЪЕКТ РАЦИОНАЛЬНОГО ИСПОЛЬЗОВАНИЯ HALOPHYTIC PLANT COMMUNITIES AS AN INDICATOR OF NATURAL, TECHNIQUE, SALINIZED SOILS AND OBJECT OF RATIONAL USE | 393 |
| Кассал Б.Ю. / В.Yu. Kassal РЕЗУЛЬТАТИВНОСТЬ РЕИНТРОДУКЦИИ СТЕПНОГО СУРКА В ОМСКОЙ ОБЛАСТИ THE EFFECTIVENESS OF THE REINTRODUCTION OF THE STEPPE MARMOT IN THE OMSK REGION | 395 |
| Кассал Б.Ю. / В.Yu. Kassal СТЕПНОЙ КОМПОНЕНТ ОРНИТОФАУНЫ ОМСКОГО ПРИИРТЫШЬЯ STEPPE AVIFAUNA COMPONENT IN THE TERRITORY OF THE IRTYSH RIVER IN OMSK REGION | 398 |
| Кин Н.О. / Kin N.O. К ВОПРОСУ О ВЛИЯНИИ КЛИМАТА НА ЭКОСИСТЕМЫ БУЗУЛУКСКОГО БОРА HOW THE IMPACT OF CLIMATE CHANGES ON ECOSYSTEMS OF BUZULUKSKY BOR | 401 |
| Климанова О.А., Колбовский Е.Ю., Абельдинова Д.Ж. Klimanova O.A., Kolbowsky E.Yu., Abeldinova D.Zh. ТРАНСФОРМАЦИЯ ЗЕМЛЕПОЛЬЗОВАНИЯ И ГЕОЭКОЛОГИЧЕСКИХ ФУНКЦИЙ ЛАНДШАФТОВ В УСЛОВИЯХ РАЗВИТИЯ КРУПНОГО ГОРОДА В СТЕПНОЙ ЗОНЕ (НА ПРИМЕРЕ Г. АСТАНА) THE TRANSFORMATION OF LAND USE AND LANDSCAPE GEO-ECOLOGICAL FUNCTIONS IN TERMS OF URBAN AGGLOMERATION IN THE STEPPE ZONE (THE CASE OF ASTANA) | 404 |
| Климентьев А.И., Канакова А.А., Головкова О.И., Березнёв А.П. Klimentyev A.I., Kanakova A.A., Golovkova O.I., Bereznev A.P. БИОРАЗНООБРАЗИЕ ПОДСТИЛОК ПОЧВЕННОЙ ФАУНЫ НАЦИОНАЛЬНОГО ПАРКА «БУЗУЛУКСКИЙ БОР» И РОЛЬ ИХ В ПОЧВООБРАЗОВАНИИ И ФОРМИРОВАНИИ ГЕОЭКОСИСТЕМЫ BIODIVERSITY OF LAYING OF SOIL FAUNA OF NATIONAL PARK «BUZULUKSKY PINE FOREST» AND ROLE THEM IN SOIL FORMATION AND FORMATION OF THE GEOECOSYSTEM | 406 |
| Колесников А.В., Быков А.В., Бухарева О.А. / Kolesnikov A.V., Bykov A.V., Bukhareva O.A. ВОЗДЕЙСТВИЕ ПОЖАРОВ НА ЕСТЕСТВЕННЫЕ ДРЕВЕСНО-КУСТАРНИКОВЫЕ СООБЩЕСТВА В ГЛИНИСТОЙ ПОЛУПУСТЫНЕ СЕВЕРНОГО ПРИКАСПИЯ INFLUENCE OF THE FIRES ON NATURAL WOOD AND SHRUBBY COMMUNITIES AT THE CLAY SEMI-DESERT OF NORTHERN PRIKASPIAN LOWLAND | 411 |
| Коронкевич Н.И., Георгиади А.Г., Варабанова Е.А., Кашутина Е.А., Зайцева И.С. Koronkevich N.I., Georgiadi A.G., Varabanova E.A., Kashutina E.A., Zaitseva I.S. СТОК ДОНА: ЕГО КЛИМАТИЧЕСКИЕ И АНТРОПОГЕННЫЕ ИЗМЕНЕНИЯ EFFECT OF CLIMATE AND ANTROPOGENIC CHANGES ON THE DON RUNOFF | 414 |
| Корякова Л.Н., Краузе Р., Штоббе А. / Koryakova L.N., Krause R., Stobbe A. ПОСЕЛЕНИЯ ЭПОХИ БРОНЗЫ ЮЖНОГО ЗАУРАЛЬЯ В КОНТЕКСТЕ ПРИРОДНОЙ СРЕДЫ (ПО МАТЕРИАЛАМ ДОЛИНЫ Р. КАРАГАЙЛЫ-АЯТ) THE BRONZE AGE SETTLEMENTS OF SOUTHERN TRANS-URALS IN THE ENVIRONMENTAL CONTEXT (THE KARAGAILY-AYAT RIVER VALLEY CASE STUDY) | 417 |
| Косых Н.П. / Kosykh N.P. ПРОДУКТИВНОСТЬ ЭКОСИСТЕМ ЛЕСОСТЕПИ ЗАПАДНОЙ СИБИРИ PRODUCTIVITY OF THE ECOSYSTEMS OF FOREST-STEPPE WEST SIBERIA | 420 |

| | |
|--|-----|
| Косых П.А., Петришев В.П. / Kosykh P.A., Petrishchev V.P. ПОТЕНЦИАЛЬНЫЕ ВОЗМОЖНОСТИ И УГРОЗЫ ДЛЯ УСТОЙЧИВОГО РАЗВИТИЯ МУНИЦИПАЛЬНЫХ РАЙОНОВ ОРЕНБУРГСКОЙ ОБЛАСТИ НА ОСНОВЕ SWOT-АНАЛИЗА POTENTIAL OPPORTUNITIES AND THREATS FOR THE SUSTAINABLE DEVELOPMENT OF MUNICIPAL DISTRICTS OF THE ORENBURG REGION ON THE BASIS OF THE SWOT-ANALYSIS | 424 |
| Кошедева О.Ю. / Kosheleva O.Yu. К ВОПРОСУ СОХРАНЕНИЯ ЕСТЕСТВЕННОГО ПОЧВЕННО-РАСТИТЕЛЬНОГО ПОКРОВА НА УРБАНИЗИРОВАННЫХ ТЕРРИТОРИЯХ СТЕПНОЙ ЗОНЫ TO THE QUESTION OF PRESERVATION OF NATURAL SOIL AND VEGETABLE COVER ON THE URBANIZED TERRITORIES OF THE STEPPE ZONE | 428 |
| Кошим А.Г., Ахмеденов К.М. / Koshim A.G., Akhmedenov K.M. СОВРЕМЕННОЕ ЭОЛОВОЕ РЕЛЬЕФООБРАЗОВАНИЕ В СТЕПНОЙ ЗОНЕ ЗАПАДНО- КАЗАХСТАНСКОЙ ОБЛАСТИ MODERN EOLIAN OF RELIEF FORMATION IN THE STEPPE ZONE OF WEST KAZAKHSTAN REGION | 431 |
| Крайнюк В.Н. / Krainyuk V.N. РЕДКИЕ И ИСЧЕЗАЮЩИЕ ВИДЫ ГИДРОБИОНТОВ ЦЕНТРАЛЬНОГО КАЗАХСТАНА RARE AND ENDANGERED WATER'S ANIMALS SPECIES FROM CENTRAL KAZAKHSTAN | 434 |
| Красова О.А., Сметана А.Н. / Krasova O.A., Smetana A.N. РАСПРОСТРАНЕНИЕ <i>LINUM CZERNJAJEVII</i> KLOKOV И <i>L. LINEARIFOLIUM</i> JÁV. В ПРИЧЕРНОМОРСКОЙ ЧАСТИ БАСЕЙНА ИНГУЛЬЦА DISTRIBUTION OF <i>LINUM CZERNJAJEVII</i> KLOKOV AND <i>L. LINEARIFOLIUM</i> JÁV. IN THE BLACK SEA REGION OF INGULETS RIVER BASIN | 437 |
| Кретинин В.М. / Kretinin V.M. КЛАССИФИКАЦИЯ ПОЧВ ПОД ЕСТЕСТВЕННЫМИ ЛЕСАМИ В СТЕПНЫХ И ПУСТЫННЫХ ЗОНАХ СЕВЕРНОЙ ЕВРАЗИИ CLASSIFICATION OF SOILS UNDER NATURAL FORESTS STEPPE AND DESERT ZONES OF NORTHERN EURASIA | 440 |
| Кудерина Т.М. / Kuderina T.M. АТМОСФЕРНЫЙ АЭРОЗОЛЬ КАК ИНДИКАТОР ОПУСТЫНИВАНИЯ В АРИДНЫХ И СУБАРИДНЫХ ЛАНДШАФТАХ ЕТР ATMOSPHERIC AEROSOL AS AN INDICATOR OF DESERTIFICATION IN ARID AND SUBARID LANDSCAPES OF EUROPEAN RUSSIA | 442 |
| Кудрявцев А.Ю. / Koudriavtsev A.Yu. АНТРОПОГЕННАЯ ТРАНСФОРМАЦИЯ ЛАНДШАФТОВ ВЕРХНЕЙ ЧАСТИ БАСЕЙНА ХОПРА ANTHROPOGENIC TRANSFORMATION LANDSCAPES AT UPPER PART OF KHOPER BASIN | 444 |
| Кузовенко О.А., Кисленок А.П. / Kuzovenko O.A., Kislenok A.P. ФЛОРА ПРОЕКТИРУЕМОГО ПАМЯТНИКА ПРИРОДЫ «ОВРАГ КАЛИНОВСКИЙ» (ОРЕНБУРГСКАЯ ОБЛАСТЬ) FLORA THE PROJECTED NATURE RESERVATION «KALINOV OVrag» (ORENBURG REGION) | 447 |
| Куксанов В.Ф., Куксанова Е.В., Ишанова О.С. / Kuksanov V.F., Kuksanova E.V., Ishanova O.S. ОХРАНА ОКРУЖАЮЩЕЙ СРЕДЫ КАК ФАКТОР ИНТЕГРАЦИИ НА ЕВРАЗИЙСКОМ ПРОСТРАНСТВЕ ENVIRONMENTAL PROTECTION AS A FAKTOR INTEGRATION IN EURASIA | 449 |
| Кулагин А.Ю. / Kulagin A.Yu. АНТРОПОГЕННАЯ ТРАНСФОРМАЦИЯ ЛАНДШАФТОВ: ОПЫТ ЛЕСНОЙ РЕКУЛЬТИВАЦИИ И ОПТИМИЗАЦИИ СОСТОЯНИЯ ОКРУЖАЮЩЕЙ СРЕДЫ ANTHROPOGENOUS TRANSFORMATION OF LANDSCAPES: EXPERIENCE OF FOREST RECOLTIVATION AND OPTIMIZATION STATE OF ENVIRONMENT | 452 |
| Кулик К.Н., Есмагулова Б.Ж., Мушаева К.Б. / Kulik K.N., Esmagulova B.Zh., Mushaeva K.B. ГЕОИНФОРМАЦИОННАЯ ОЦЕНКА ДЕГРАДАЦИИ ЗЕМЕЛЬ ЗАПАДНО-КАЗАХСТАНСКОЙ ОБЛАСТИ GEOINFORMATIONAL ASSESSMENT OF LAND DEGRADATION WEST KAZAKHSTAN REGION | 455 |
| Лазарева В.Г., Бананова В.А., Ванькаева Д.Н., Ользеева Б.Н. / Lazareva V.G., Bananova V.A., Vankaeva D.N., Olzeeva B.N. МОНИТОРИНГОВЫЕ ИССЛЕДОВАНИЯ НОВЕЙШЕЙ ТРАНСГРЕССИИ КАСПИЙСКОГО МОРЯ В ПРЕДЕЛАХ РОССИЙСКОГО ПРИКАСПИЯ MONITORING RESEARCH OF THE LATEST TRANSGRESSION OF THE CASPIAN SEA IN THE RUSSIAN CASPIAN REGION | 457 |

| | |
|---|-----|
| Лазарева В.Г., Горяев И.А. / Lazareva V.G., Goryaev I.A. ПАРЦИАЛЬНАЯ ФЛОРА ЗАСОЛЕННЫХ МЕСТООБИТАНИЙ РЕСПУБЛИКИ КАЛМЫКИЯ THE PARTIAL FLORA OF SALINE HABITAT AREAS IN THE REPUBLIC OF KALMYKIA | 460 |
| Ларенко Н.Г. / Larenko N.G. ОТНОСИТЕЛЬНОЕ ОБИЛИЕ ПАСТБИЩНЫХ СОРНЯКОВ В СТЕПНЫХ ЭКОСИСТЕМАХ РАЗНОГО УРОВНЯ СОХРАННОСТИ RELATIVE ABUNDANCE OF PASTURABLE WEEDS IN STEPPE ECOSYSTEMS OF DIFFERENT LEVEL OF SAFETY | 463 |
| Лебедева Г.П. / Lebedeva G.P. К ВОПРОСУ О НАСЕЛЕНИИ ПТИЦ СТЕПНЫХ РАЙОНОВ САМАРСКОЙ, САРАТОВСКОЙ И ОРЕНБУРГСКОЙ ОБЛАСТЕЙ TO THE QUESTION ABOUT THE POPULATION OF BIRDS OF STEPPE REGIONS OF SAMARA, SARATOV AND ORENBURG OBLASTS | 466 |
| Левыкин С.В., Казачков Г.В. / Levykin S.V., Kazchkov G.V. В РАЗВИТИЕ ДОКУЧАЕВСКОЙ ТЕОРИИ ЧЕРНОЗЕМА (ПОСВЯЩАЕТСЯ МЕЖДУНАРОДНОМУ ГОДУ ПОЧВ) TO THE PROGRESS OF DOKUCHAEV'S THEORY OF BLACK SOIL (TO THE INTERNATIONA YEAR OF SOILS) | 470 |
| Левыкин С.В., Яковлев И.Г., Казачков Г.В., Грудинин Д.А. Levykin S.V., Yakovlev I.G., Kazchkov G.V., Grudin D.A. ОПТИМИЗАЦИЯ СТРУКТУРЫ СЕЛЬСКОХОЗЯЙСТВЕННЫХ УГОДИЙ НА ПРИМЕРЕ МОДЕЛЬНОГО МУНИЦИПАЛЬНОГО РАЙОНА OPTIMIZATION OF AGRICULTURE NETWORK ON THE EXAMPLE OF A MUNICIPAL REGION | 472 |
| Леншин А.А. / Lenshin A.A. ВОРОБЬИНООБРАЗНЫЕ ПТИЦЫ АНТРОПОГЕННО-ТРАНСФОРМИРОВАННЫХ ЛАНДШАФТОВ СТЕПНОЙ ЗОНЫ КАБАРДИНО-БАЛКАРИИ PASSERINES BIRDS OF ANTROPOGENICALY TRANSFORMED LANDSCAPES OF STEPPE ZONE OF KABARDINO-BALKARIA | 475 |
| Лисогор А.П. / Lisogor L.P. ЦЕНОСТРУКТУРЫ ЗАЛЕЖЕЙ ПРАВОБЕРЕЖНОГО СТЕПНОГО ПРИДНЕПРОВЬЯ COMPOSITION OF PLANTS COMMUNITIES RIGHT-BANCS STEPPE PRIDNEPROV'YA | 478 |
| Литвинская С.А. / Litvinskaya S.A. БИОГЕОГРАФИЧЕСКАЯ СПЕЦИФИКА СТЕПЕЙ ЗАПАДНОГО ПРЕДКАВКАЗЬЯ И СЕВЕРО- ЗАПАДНОГО ЗАКАВКАЗЬЯ BIOGEOGRAPHIC SPECIFICS STEPPES OF WESTERN CISCAUCASUS AND NORTH-WESTERN TRANSCAUCASUS | 481 |
| Ложкин И.В., Климентьев А.И., Поляков Д.Г. / Lozhkin I.V., Klimentyev A.I., Polyakov D.G. АГРОГЕННАЯ ТРАНСФОРМАЦИЯ ГУМУСНОГО СОСТОЯНИЯ ЗОНАЛЬНЫХ ТИПОВ ПОЧВ СТЕПНОГО ОРЕНБУРЖЬЯ AGROGENIC TRANSFORMATION OF HUMUS CONDITION OF STEPPE SOILS TYPES IN ORENBURG REGION | 484 |
| Лысенко Г.Н. / Lysenko G.N. ВАРИАБЕЛЬНОСТЬ ПОКАЗАТЕЛЕЙ ГИДРОТЕРМИЧЕСКОГО РЕЖИМА РАЗЛИЧНЫХ ТИПОЛОГИЧЕСКИХ ВАРИАНТОВ СТЕПЕЙ УКРАИНЫ VARIABILITY INDICATORS HYDROTHERMAIL REGIME DIFFERENT TYPOLOGICAL VARIATIONS UKRAINE'S STEPPES | 487 |
| Любвина И.В. / Lyubvina I.V. КОРОТКОУСЫЕ ДВУКРЫЛЫЕ (DIPTERA BRACHYCERA) ОСТЕПИНЕННЫХ БИОТОПОВ САМАРСКОЙ ОБЛАСТИ BRACHYCERA (DIPTERA, BRACHYCERA) OF STEPPIFICATED HABITATS OF SAMARA OBLAST | 490 |
| Любичанковский А.В., Любичанковская Н.А., Ряхов Р.В. Lyubichankovskiy A.V., Lyubichankovskaya N.A., Ryahov R.V. ЭСТЕТИЧЕСКИЕ АСПЕКТЫ ПРОСТРАНСТВЕННОЙ ОРГАНИЗАЦИИ ЛАНДШАФТОВ ОРЕНБУРГСКОЙ ОБЛАСТИ ESTHETIC ASPECTS OF SPATIAL ORGANIZATION OF ORENBURG REGION LANDSCAPES | 493 |

| | |
|--|-----|
| Мазина О.В., Калюжная И.Ю., Сохина Э.Н., Калюжная Н.С. Mazina O.V., Kalioujnaia I.Yu., Sokhina E.N., Kalioujnaia N.S. УЧАСТКИ ОСОБОГО ПРИРОДООХРАННОГО ЗНАЧЕНИЯ В СТРУКТУРЕ ЭКОЛОГИЧЕСКОГО КАРКАСА ПРИРОДНОГО ПАРКА «ЩЕРБАКОВСКИЙ» AREAS OF SPECIAL CONSERVATION INTEREST IN THE STRUCTURE OF THE ECOLOGICAL FRAMEWORK OF THE NATURE PARK «SHCHERBAKOVSKIY» | 495 |
| Майканов Н.С., Ахмеденов К.М., Даутова Е.Б. Maikanov N.S., Akhmedenov K.M., Dautova E.B. ИССЛЕДОВАНИЕ БИОИНДИКАТОРНЫХ ВИДОВ НА СОДЕРЖАНИЕ ТЯЖЕЛЫХ МЕТАЛЛОВ С КОНТРОЛЬНЫХ УЧАСТКОВ ТЕРРИТОРИИ ЗАПАДНО-КАЗАХСТАНСКОЙ ОБЛАСТИ, ПРИЛЕГАЮЩЕЙ К ВОЕННЫМ ПОЛИГОНАМ THE STUDY OF BIOINDICATOR TYPES OF THE CONTENT OF HEAVY METALS FROM CONTROL SITES OF THE WEST KAZAKHSTAN OBLAST ADJACENT TO MILITARY LANDFILLS | 499 |
| Майканов Н.С., Майканова Ф.Н., Таскалиев С.Е. Maikanov N.S., Maikanova F.N., Taskaliev S.E. ВИДОВОЙ СОСТАВ КОМАРОВ (<i>CULICIDAE</i>) СЕВЕРНОГО И СЕВЕРО-ВОСТОЧНОГО ПРИКАСПИЯ – ПОТЕНЦИАЛЬНЫХ ПЕРЕНОСЧИКОВ ВИРУСА ЛИХОРАДКИ ЗАПАДНОГО НИЛА THE SPECIES COMPOSITION OF MOSQUITOES (<i>CULICIDAE</i>) NORTHERN AND NORTH- EASTERN PRECASPIAN – PROBABLE CARRIERS OF A VIRUS WEST NILE FEVER | 502 |
| Малахов Д.В., Исламгулова А.Ф. / Malakhov D.V., Islamgulova A.F. ВЫЧИСЛЕНИЕ СЕЗОННЫХ КОРМОЗАПАСОВ В ЗАКАЗНИКЕ «АЛТЫН-ДАЛА» НА ОСНОВЕ СПУТНИКОВЫХ ДАННЫХ LANDSAT THE ESTIMATION OF SEASONAL FEED STOCK IN «ALTYN-DALA» NATURAL RESERVE WITH LANDSAT DATA | 505 |
| Мамиров Т.Б., Байров Н.М. / Mamirov T.B., Bairov N.M. ПАЛЕОГЕОГРАФИЧЕСКИЕ УСЛОВИЯ МУГОДЖАРСКИХ ГОР В ЭПОХУ ПАЛЕОЛИТА PALEOGEOGRAPHIC CONDITIONS OF THE MUGODZHAR HILLS OF THE PALEOLITHIC | 509 |
| Манюк В.В. / Manyuk V.V. СТЕПИ ПРИСАМАРЬЯ ДНЕПРОВСКОГО: ЛАНДШАФТНО-ЦЕНОТИЧЕСКОЕ РАЗНООБРАЗИЕ И ПОДХОДЫ К ЕГО СОХРАНЕНИЮ STEPPE OF PRISAMARYA DNEPROVSKIE: LANDSCAPE AND CENOTIC DIVERSITY AND APPROACHES TO THEIR CONSERVATION | 511 |
| Матюшко И.В. / Matyushko I.V. К ВОПРОСУ О МОНГОЛЬСКИХ ПОГРЕБЕНИЯХ В СТЕПЯХ ОРЕНБУРЖЬЯ TO A QUESTION OF THE MONGOLIAN BURIALS IN STEPPES OF ORENBURG OBLAST | 514 |
| Мельников Ю.И. / Melnikov Yu.I. СОВРЕМЕННОЕ РАЗНООБРАЗИЕ ПТИЦ ЗИМИНСКО-КУЙТУНСКОЙ ЛЕСОСТЕПИ (ЮЖНОЕ ПРЕДБАЙКАЛЬЕ) MODERN BIRD DIVERSITY OF ZIMINSKO-KUJTUNSKY FOREST-STEPPE (JUZHNOE PREDBAIKALYE) | 516 |
| Меркушева М.Г., Балданова А.А., Лаврентьева И.Н. Merkusheva M.G., Baldanova A.A., Lavrentyeva I.N. РАЗНООБРАЗИЕ И ПРОДУКТИВНОСТЬ СООБЩЕСТВ ГАЛОКСЕРОФИТНЫХ СТЕПЕЙ ЗАПАДНОГО ЗАБАЙКАЛЬЯ THE DIVERSITY AND PRODUCTIVITY OF COMMUNITIES OF HALOXEROPHYTE STEPPES OF THE WESTERN TRANSBAIKALIA | 520 |
| Микляева И.М., Бежавский Д.С. / Miklyaeva I.M., Belyavskiy D.S. ОПЫТ СИНТАКСОНОМИИ СТЕПЕЙ ВОСТОЧНОЙ МОНГОЛИИ THE SYNTAXONOMY EXPERIENCE OF EASTERN MONGOLIA STEPPES | 524 |
| Миноранский В.А. / Minoranskiy V.A. МОНИТОРИНГ КОМПЛЕКСОВ РАЗМНОЖАЮЩИХСЯ СОКОЛООБРАЗНЫХ (<i>FALCONIFORMES</i>) И СОВООБРАЗНЫХ (<i>STRIGIFORMES</i>) В РАЙОНЕ ЗАПОВЕДНИКА «РОСТОВСКИЙ» MONITORING OF <i>FALCONIFORMES</i> AND <i>STRIGIFORMES</i> BREEDING COMPLEXES IN THE AREA OF THE STATE NATURAL BIOSPHERE RESERVE «ROSTOVSKIY» | 528 |
| Михайлов В.А. / Mikhailov V.A. СОВРЕМЕННОЕ РАЗНООБРАЗИЕ СТЕПЕЙ КРЫМСКОГО ПОЛУОСТРОВА MODERN VARIETY OF STEPPES OF THE CRIMEAN PENINSULA | 531 |

| | |
|---|-----|
| Мишанина Е.В., Лукинская Е.В. / Mishanina E.V., Lukinskaya E.V. ПРИРОДА ЮЖНОГО ПРЕДУРАЛЬЯ В ТРУДАХ А.Н. КАРАМЗИНА И ЕГО ПРЕДШЕСТВЕННИКОВ THE NATURE OF THE SOUTH OF PREDURALIA IN THE WORKS OF A.N. KARAMZIN AND HIS PREDECESSORS | 534 |
| Мокроусов М.В. / Mokrousov M.V. НОВЫЕ И МАЛОИЗВЕСТНЫЕ ВИДЫ РОЮЩИХ ОС (<i>HYMENOPTERA, APOIDEA: SPHECIDAE, CRABRONIDAE</i>) В ФАУНЕ ЮГО-ВОСТОЧНОЙ ЕВРОПЫ NEW AND LITTLE KNOWN SPECIES OF DIGGER WASPS (<i>HYMENOPTERA, APOIDEA: SPHECIDAE, CRABRONIDAE</i>) IN THE FAUNA OF SOUTH-EASTERN EUROPE | 537 |
| Муртазалиев Р.А. / Murtazaliev R.A. СТЕПИ ВОСТОЧНОГО ПРЕДКАВКАЗЬЯ: СТРУКТУРА И ВИДОВОЙ СОСТАВ THE STEPPES OF EASTERN CISCAUCASIA: STRUCTURE AND SPECIES COMPOSITION | 539 |
| Мустафина А.Н., Абрамова Л.М. / Mustafina A.N., Abramova L.M. ХАРАКТЕРИСТИКА ПРИРОДНЫХ ПОПУЛЯЦИЙ РЕДКОГО ВИДА <i>DICTAMNUS GYMNOSTYLIS STEV.</i> НА ЮЖНОМ УРАЛЕ CHARACTERISTIC OF NATURAL POPULATIONS OF A RARE SPECIES <i>DICTAMNUS GYMNOSTYLIS STEV.</i> IN THE SOUTH URALS | 542 |
| Мучник Е.Э. / Muchnik E.E. БИОРАЗНООБРАЗИЕ ЛИШАЙНИКОВ СТЕПНЫХ СООБЩЕСТВ ЦЕНТРА ЕВРОПЕЙСКОЙ РОССИИ THE LICHEN BIODIVERSITY OF STEPPE COMMUNITIES OF CENTRAL EUROPEAN RUSSIA | 546 |
| Мушаева К.Б., Юферов В.Г. / Mushaeva K.B., Yuferev V.G. ГЕОИНФОРМАЦИОННАЯ ОЦЕНКА ПРОДУКТИВНОСТИ СТЕПНЫХ ПАСТБИЩ THE GEOINFORMATION ESTIMATE OF THE STEPPE PASTURES PRODUCTIVITY | 549 |
| Мясникова М.А., Ермолаева О.Ю., Черникова М.В., Казеев К.Ш., Колесников С.И. / Myasnikova M.A., Yermolaeva O.Yu., Chernikov M.V., Kazeev K.Sh., Kolesnikov S.I. ВОССТАНОВЛЕНИЕ ФЛОРЫ НА ПОСТАГРОГЕННЫХ ЧЕРНОЗЕМАХ БИОСТАНЦИИ ЮФУ RESTORATION OF FLORA ON POSTAGROGENIC CHERNOZEMS BIOSTATION SFU | 553 |
| Мячина К.В. / Mjachina K.V. ДИНАМИКА РАСТИТЕЛЬНОГО ПОКРОВА НА УЧАСТКЕ ЕСТЕСТВЕННОЙ СТЕПИ ПО РЕЗУЛЬТАТАМ ДИСТАНЦИОННОГО МОНИТОРИНГА DYNAMICS OF THE VEGETABLE COVER ON THE NATURAL STEPPE PLOT BY REMOTE MONITORING | 555 |
| Надршин Ф.М. / Nadrshin F.M. СТЕПЬ КАК СОЦИОКУЛЬТУРНЫЙ ФЕНОМЕН ИСТОРИИ БАШКИРСКОГО НАРОДА THE STEPPE AS A SOCIOCULTURAL PHENOMENON OF HISTORY OF BASHKIR PEOPLE | 558 |
| Назаров И.С. / Nazarov I.S. ДИНАМИКА АНТРОПОГЕННОГО ВОЗДЕЙСТВИЯ НА ДИВНОГОРЬЕ DYNAMIC OF ANTHROPOGENIC LOAD ON DIVNOGORIE | 562 |
| Назарова А.Ф. / Nazarova A.F. БИОЛОГИЧЕСКИЕ И АРХЕОЛОГИЧЕСКИЕ ДОКАЗАТЕЛЬСТВА ПАЛЕОАЗИАТСКОЙ ДИФФЕРЕНЦИАЦИИ СЕВЕРНЫХ МОНГОЛОИДОВ, ЕВРОПЕОИДОВ И АМЕРИКАНСКИХ ИНДЕЙЦЕВ BIOLOGICAL AND ARCHEOLOGICAL EVIDENCES OF PALAEOASIATIC DIFFERENTIATION OF NORTHERN MONGOLOIDS, CAUCASOIDS AND AMERICAN INDIANS | 564 |
| Назин А.С. / Nazin A.S. ОРНИТОФАУНА СТЕПНОГО ЗАУРАЛЬЯ / AVIFAUNA OF STEPPE ZAURALYE | 567 |
| Намруева Л.В. / Namrueva L.V. УРОВНИ ЭКОЛОГИЗАЦИИ НАСЕЛЕНИЯ АРИДНОГО РЕГИОНА РФ (ПО ИТОГАМ ОПРОСА 2014 Г. В РЕСПУБЛИКЕ КАЛМЫКИЯ) LEVELS OF ECOLOGICAL EDUCATION ARID REGION OF THE RUSSIAN FEDERATION (ACCORDING TO A SURVEY 2014 IN THE REPUBLIC OF KALMYKIA) | 569 |
| Недосекина Т.В., Недосекин В.Ю. / Nedosekina T.V., Nedosekin V.Yu. К ИЗУЧЕНИЮ ВЛИЯНИЯ РАЗЛИЧНЫХ РЕГУЛЯЦИОННЫХ РЕЖИМОВ НА ЛУГОВО-СТЕПНЫЕ СООБЩЕСТВА ЗАПОВЕДНИКА «ГАЛИЧЬЯ ГОРА» TO THE STUDY OF THE INFLUENCE OF VARIOUS REGULATING REGIMES ON MEADOW-STEPPE CENOSSES OF THE GALICHYA GORA ZAPOVEDNIK | 572 |

| | |
|--|-----|
| Немков В.А. / Nemkov V.A. ПРОБЛЕМЫ ВИДОВОЙ ДИАГНОСТИКИ КУЗНЕЧИКОВ РОДА ONCONOTUS FISCHER-WALDHEIM 1839 ИЗ ОРЕНБУРГСКОЙ ОБЛАСТИ THE PROBLEM SPECIFIC DIAGNOSTICS OF GRASSHOPPER OF THE GENUS ONCONOTUS FISCHER-WALDHEIM 1839 IN THE ORENBURG REGION | 575 |
| Неронов В.В. / Neronov V.V. РАЗНООБРАЗИЕ ЛОКАЛЬНОЙ ФЛОРЫ ЮГО-ЗАПАДА ЧЕРНЫХ ЗЕМЕЛЬ КАЛМЫКИИ И ЕЕ ЭКОЛОГО-ГЕОГРАФИЧЕСКИЙ АНАЛИЗ DIVERSITY OF LOCAL FLORA OF SOUTHWESTERN PART OF THE CHERNYE ZEMLI REGION IN KALMYKIA AND ITS ECOLOGICAL-GEOGRAPHICAL ANALYSIS | 580 |
| Нехорошева А.В., Грибков А.В., Кузменкин Д.В., Андреева Е.В. Nekhorosheva L.V., Gribkov A.V., Kuzmenkin D.V., Andreeva E.V. ЕЩЁ РАЗ О НЕОБХОДИМОСТИ СОЗДАНИЯ ПРИРОДНОГО ПАРКА «КУЛУНДИНСКИЙ» (АЛТАЙСКИЙ КРАЙ) THE NECESSITY OF CREATION KULUNDINSKY NATURAL PARK (ALTAI KRAI) | 583 |
| Никитенко Е.В., Щербина Г.Х., Чемидов М.М., Маштыков К.В. Nikitenko E.V., Shcherbina G.Kh., Chemidov M.M., Mashtykov K.V. ВИДОВОЙ СОСТАВ И СТРУКТУРА МАКРОЗООБЕНТОСА ВОДОХРАНИЛИЩА ДЕЕД-ХУЛСУН SPECIES COMPOSITION AND STRUCTURE OF MACROZOOBENTHOS RESERVOIR DEED-KHULSUN | 588 |
| Новикова Л.А., Панькина Д.В., Миронова А.А. / Novikova L.A., Pankina D.V., Mironova A.A. ОХРАНА ПЕТРОФИТНЫХ СТЕПЕЙ В ПЕНЗЕНСКОЙ ОБЛАСТИ THE PROTECTION OF PETROPHYTIC STEPPES IN THE PENZA REGION | 591 |
| Новикова Н.М., Шумова Н.А., Уланова С.С., Волкова Н.А., Шадрина М.Б., Шаповалова И.Б. Novikova N.M., Shumova N.A., Ulanova S.S., Volkova N.A., Shadrina M.B., Shapovalova I.B. ПРОСТРАНСТВЕННАЯ СТРУКТУРА ЛАНДШАФТОВ ПОВЕРЕЖИЙ ВОДОХРАНИЛИЩ И ПОКАЗАТЕЛИ ИХ ТРАНСФОРМАЦИИ В УСЛОВИЯХ ДЛИТЕЛЬНОГО ФУНКЦИОНИРОВАНИЯ THE SPATIAL STRUCTURE OF LANDSCAPES OF SHORES OF THE RESERVOIRS AND INDICATORS OF THEIR TRANSFORMATION IN CONDITIONS OF LONG-TERM FUNCTIONING | 594 |
| Овчаренко А.В., Малошар В.П. / Ovcharenko A.V., Maloshag V.P. НАХОДКА ЖЕЛЕЗИСТЫХ ООЛИТОВ В ИЛЕКСКОМ РАЙОНЕ ОРЕНБУРГСКОГО КРАЯ DETECTION OF FERRITEROUS OOLITES IN THE ILEK AREA OF THE ORENBURG REGION | 597 |
| Павлейчик В.М. / Pavleychik V.M. НОВЫЕ ДАННЫЕ ОБ АРЕАЛЕ ИНВАЗИВНОГО ВИДА <i>HORDEUM JUBATUM</i> L. НА ЮЖНОМ УРАЛЕ И В ПРЕДУРАЛЬЕ NEW INFORMATION ON AREALS INVASIVE SPECIES <i>HORDEUM JUBATUM</i> L. IN SOUTHERN URAL AND PREDURALIE | 601 |
| Павлейчик В.М. / Pavleychik V.M. ПРОБЛЕМЫ ИЗУЧЕНИЯ СТЕПНЫХ ПОЖАРОВ (АНАЛИЗ РЕЗУЛЬТАТОВ АВТОМАТИЗИРОВАННОГО ДЕТЕКТИРОВАНИЯ И ВИЗУАЛЬНОГО ДЕШИФРИРОВАНИЯ КОСМИЧЕСКИХ ИЗОБРАЖЕНИЙ) PROBLEMS OF STUDYING OF STEPPE FIRES (ANALYSIS OF THE RESULTS OF THE AUTOMATED DETECTION AND VISUAL INTERPRETATION OF SATELLITE IMAGES) | 603 |
| Павлов И.С. / Pavlov I.S. СОВРЕМЕННАЯ ДИНАМИКА ПОПУЛЯЦИЙ РЕДКИХ СОКОЛООБРАЗНЫХ ПТИЦ СТЕПЕЙ САМАРСКОЙ ОБЛАСТИ И СПЕЦИФИКА ФАКТОРОВ, ВЛИЯЮЩИХ НА НЕЕ MODERN DYNAMICS OF POPULATIONS OF RARE BIRDS OF PREY BY STEPPES SAMARA REGION AND SPECIFIC FACTORS AFFECTING HER | 608 |
| Падалко Ю.А. / Padalko Yu.A. АНАЛИЗ ЭФФЕКТИВНОСТИ ИСПОЛЬЗОВАНИЯ ВОДНЫХ РЕСУРСОВ В РЕГИОНАХ СТЕПНОЙ ЗОНЫ РФ ANALYSIS OF THE EFFICIENCY OF WATER USE IN REGIONS OF THE STEPPE ZONE OF THE RUSSIAN FEDERATION | 611 |
| Палкин А.Г. / Palkin A.G. ПРОБЛЕМЫ ИЗУЧЕНИЯ ГОСУДАРСТВЕННОЙ ИНСТИТУЦИОНАЛЬНОСТИ «СТЕПНЫХ ИМПЕРИЙ» НОМАДОВ СЕВЕРНОЙ ЕВРАЗИИ THE PROBLEMS OF STUDYING THE STATE INSTITUTIONAL «STEPPE EMPIRES» NOMADS OF NORTHERN EURASIA | 614 |

| | |
|---|-----|
| Панкратова А.А. / Pankratova L.A. СОВРЕМЕННОЕ СОСТОЯНИЕ И ОСОБЕННОСТИ ВОССТАНОВЛЕНИЯ РАСТИТЕЛЬНОГО ПОКРОВА НА ПОСТАГРОГЕННЫХ ЗЕМЛЯХ МУЗЕЯ-ЗАПОВЕДНИКА «ДИВНОГОРЬЕ» (ВОРОНЕЖСКАЯ ОБЛАСТЬ) THE CURRENT STATE AND THE ESPECIALLY RESTORATION ON POSTOROGENIC LANDS OF THE RESERVE-MUSEUM «DIVNOGORIE» (VORONEZH REGION) | 617 |
| Парамонов Е.Г. / Paramonov E.G., ЗАЩИТНОЕ ЛЕСОРАЗВЕДЕНИЕ – ФАКТОР УСТОЙЧИВОГО ПРИРОДОПОЛЬЗОВАНИЯ PROTECTIVE AFFORESTATION AS A FACTOR OF SUSTAINABLE NATURE MANAGEMENT | 620 |
| Парамонов Е.Г., Заносова В.И. / Paramonov E.G., Zanosova V.I. РОСТ ПОЛЕЗАЩИТНЫХ ЛЕСНЫХ ПОЛОС И ГЛУБИНА ЗАЛЕГАНИЯ ГРУНТОВЫХ ВОД GROWTH OF FOREST SHELTER BELTS AND GROUNDWATER DEPTH | 624 |
| Пауков А.Г., Тептина А.Ю., Вондракова О.С. / Paukov A.G., Tepkina A.Yu., Vondrakova O.S. ЛИТОФИЛЬНЫЕ ЛИШАЙНИКИ НА СЕРПЕНТИНИТАХ ЮЖНОГО УРАЛА SAXICOLOUS LICHENS ON SERPENTINITES IN THE SOUTHERN URALS OF RUSSIA | 627 |
| Пахоменко Т.Н., Матецкая А.Ю. / Pakhomenko T.N., Matetskaya A.Yu. СТЕПНЫЕ ВИДЫ РАСТЕНИЙ В КОЛЛЕКЦИИ БОТАНИЧЕСКОГО САДА ЮЖНОГО ФЕДЕРАЛЬНОГО УНИВЕРСИТЕТА STEPPE PLANT SPECIES IN THE COLLECTION OF THE BOTANICAL GARDEN OF SOUTHERN FEDERAL UNIVERSITY | 630 |
| Пашков С.В. / Pashkov S.V. УСТОЙЧИВОЕ РАЗВИТИЕ ЛЕСНЫХ ФИТОЦЕНОЗОВ СЕВЕРО-КАЗАХСТАНСКОЙ ОБЛАСТИ В УСЛОВИЯХ АНТРОПОГЕННОГО ПРЕССИНГА SUSTAINABLE DEVELOPMENT OF FOREST PHYTOTSENOSIS OF THE NORTH KAZAKHSTAN AREA IN THE CONDITIONS OF ANTHROPOGENOUS PRESSURE | 634 |
| Песочина Л.С. / Pesochina L.S. МАСШТАБЫ ИЗМЕНЧИВОСТИ СТЕПНЫХ ЛАНДШАФТОВ ЮГА РУССКОЙ РАВНИНЫ В ПЕРИОДЫ КЛИМАТИЧЕСКИХ ЭКСТРЕМУМОВ ВТОРОЙ ПОЛОВИНЫ ГОЛОЦЕНА THE SCALES OF LANDSCAPE DYNAMICS IN THE SOUTHERN STEPPE ZONE OF THE RUSSIAN PLAIN FOR THE CLIMATE EXTREMES DURING THE SECOND HALF OF THE HOLOCENE | 637 |
| Петришев В.П., Нореика С.Ю. / Petrishev V.P., Noreika S.Yu. КОМПЛЕКСНОЕ ИСПОЛЬЗОВАНИЕ ПРИРОДНО-РЕСУРСНОГО ПОТЕНЦИАЛА ГЕОСИСТЕМ СОЛЯНОКУПОЛЬНОГО ПРОИСХОЖДЕНИЯ COMPLEX USE OF NATURAL RESOURCE POTENTIAL OF THE GEOSYSTEMS SALT-DOME ORIGIN | 640 |
| Петришев В.П., Ряхов Р.В. / Petrishev V.P., Ryakhov R.V. АНАЛИЗ ЛАНДШАФТНОЙ СТРУКТУРЫ ПРИРОДНОГО КОМПЛЕКСА СОЛЯНОКУПОЛЬНОГО ПРОИСХОЖДЕНИЯ С ИСПОЛЬЗОВАНИЕМ МЕТОДОВ ДИСТАНЦИОННОГО ЗОНДИРОВАНИЯ ЗЕМЛИ THE ANALYSIS OF LANDSCAPE STRUCTURE OF A NATURAL COMPLEX OF A SALT-DOME ORIGIN WITH USE OF METHODS OF REMOTE SENSING OF EARTH | 643 |
| Петров А.Е., Михайлова В.А., Петрова М.В. / Petrov A.E., Mikhaylova V.A., Petrova M.V. МАКРОМИЦЕТЫ ПРЕДУРАЛЬЯ РЕСПУБЛИКИ БАШКОРТОСТАН MACROMYCETES OF THE CIS-URALS OF THE REPUBLIC OF BASHKORTOSTAN | 647 |
| Петрова М.В., Петров С.С. / Petrova M.V., Petrov S.S. ФЛОРИСТИЧЕСКИЙ СОСТАВ СООБЩЕСТВ КАМЕНИСТЫХ СТЕПЕЙ ГОРЫ НАРЫСТАУ FLORISTIC STRUCTURE OF COMMUNITIES OF STONY STEPPES OF THE NARYSTAU MOUNTAIN | 649 |
| Петрова М.В., Ямалов С.М. / Petrova M.V., Yamalov S.M. СОХРАНИВШИЕСЯ СТЕПНЫЕ МАССИВЫ ЮГА БАШКИРСКОГО ПРЕДУРАЛЬЯ THE REMAINED STEPPE MASSIFS OF THE SOUTH OF THE BASHKIR CIS-URALS | 651 |
| Письмаркина Е.В. / Pismarkina E.V. МАТЕРИАЛЫ К ОПТИМИЗАЦИИ СЕТИ СТЕПНЫХ ОСОБО ОХРАНЯЕМЫХ ПРИРОДНЫХ ТЕРРИТОРИЙ НИЖЕГОРОДСКОЙ ОБЛАСТИ (ГАГИНСКИЙ РАЙОН) MATERIALS FOR OPTIMIZATION OF THE NETWORK OF PROTECTED AREAS IN THE NIZHNY NOVGOROD REGION (GAGINSKY DISTRICT) | 656 |

| | |
|---|-----|
| Плаксина А.А., Макуров Ю.С., Батанина Н.С. / Plaksina A.L., Makurov Yu.S., Batanina N.S. МОНИТОРИНГ КАК МЕРА ПО ОХРАНЕ ИСТОРИКО-КУЛЬТУРНОГО И ПРИРОДНОГО НАСЛЕДИЯ В УСЛОВИЯХ ЗАПОВЕДНИКА КЛАСТЕРНОГО ТИПА «АРКАИМ» MONITORING AS A MEASURE FOR THE PRESERVATION OF HISTORICAL, CULTURAL AND NATURAL HERITAGE IN THE RESERVE CLUSTER TYPE «ARKAIM» | 659 |
| Плаксина Т.И., Калашникова О.В., Попова И.А. Plaksina T.I., Kalashnikova O.V., Popova I.A. ЛЕВАШОВСКАЯ ЛЕСОСТЕПЬ / LEVASHOVSKAY FOREST-STEPPE | 663 |
| Подгаевская Е.Н., Золотарева Н.В. / Podgayevskaya E.N., Zolotareva N.V. ДЕМОГРАФИЧЕСКАЯ СТРУКТУРА ЦЕНОПОПУЛЯЦИЙ <i>STIPA PENNATA</i> L. НА СЕВЕРНОЙ ГРАНИЦЕ АРЕАЛА (СВЕРДЛОВСКАЯ ОБЛАСТЬ) DEMOGRAPHIC STRUCTURE OF <i>STIPA PENNATA</i> L. COENOPULATIONS AT THE NORTHERN LIMIT OF ITS OCCURRENCE (SVERDLOVSK REGION) | 666 |
| Подумордвинов О.А., Шибаев С.В. / Polumordvinov O.A., Shibaev S.V. К СТЕПНОЙ ЭНТОМОФАУНЕ ПЕНЗЕНСКОЙ ОБЛАСТИ TO THE STEPPE FAUNA OF INSECTS IN THE PENZA REGION | 669 |
| Полякова И.А., Холодильникова Ю.Е. / Polyakova I.A., Holodilina Yu.Ye. ОСОБЕННОСТИ РАЗВИТИЯ ТУРИЗМА В ОРЕНБУРГСКОЙ ОБЛАСТИ КАК СТЕПНОМ РЕГИОНЕ FEATURES OF DEVELOPMENT OF TOURISM IN THE ORENBURG REGION AS THE STEPPE REGION | 672 |
| Попова Е.Н. / Popova E.N. ФЛОРА ПРОЕКТИРУЕМОГО СТЕПНОГО ЗАКАЗНИКА «СЕРПНЕВОЕ» (ОДЕССКАЯ ОБЛАСТЬ, УКРАИНА) FLORA OF THE PROJECTED STEPPE RESERVE «SERPNEVOE» (ODESSA REGION, UKRAINE) | 674 |
| Попова Н.Н. / Popova N.N. БРИОФЛОРА РОДНИКОВ В МЕСТАХ ВЫХОДОВ КАРБОНАТНЫХ ПОРОД (СРЕДНЕРУССКАЯ ВОЗВЫШЕННОСТЬ) BRYOFLOORA OF THE WELLS IN CARBONATE ROCK MASS EXPOSURE (CENTRAL RUSSIAN UPLAND) | 678 |
| Попова О.Б., Москаленко А.С. / Popova O.B., Moskalenko A.S. ОЦЕНКА БИОКЛИМАТИЧЕСКОЙ КОМФОРТНОСТИ ТЕРРИТОРИИ ОРЕНБУРГСКОЙ ОБЛАСТИ THE ASSESSMENT OF BIOCLIMATIC COMFORT OF ORENBURG REGION TERRITORY | 681 |
| Пришутова З.Г., Шейко И.Ю., Куценко А.В. / Prishutova Z.G., Sheiko I.Yu., Kutsenko A.V. ПОТЕНЦИАЛ ЖИЗНЕННОСТИ ТИПЧАКА <i>FESTUCA VALESIIACA</i> И ОПТИМАЛЬНАЯ ЧИСЛЕННОСТЬ ЛОШАДЕЙ НА ОСТРОВЕ ВОДНЫЙ В ЗАПОВЕДНИКЕ «РОСТОВСКИЙ» VITALITY POTENTIAL OF <i>FESTUCA VALESIIACA</i> AND OPTIMAL QUANTITY OF HORSES ON THE ISLAND VODNY IN THE RESERVE «ROSTOVSKY» | 685 |
| Прищепов А.В., Крамер Р., Мюллер Д., Кюммерле Т., Раделлофф В., Дара А., Терехов А., Фрюхауф М. Prishchepov A.V., Kraemer R., Müller D., Kuemmerle T., Radeloff V., Dara A., Terekhov A., Frühauf M. ТРАЕКТОРИИ СЕЛЬСКОХОЗЯЙСТВЕННОГО ЗЕМЛЕПОЛЬЗОВАНИЯ И ПОТЕНЦИАЛ ЗАБРОШЕННЫХ ЗЕМЕЛЬ В РЕГИОНЕ ОСВОЕНИЯ ЦЕЛИННЫХ ЗЕМЕЛЬ КАЗАХСТАНА TRAJECTORIES OF AGRICULTURAL LAND USE AND POTENTIAL OF ABANDONED LANDS IN THE FORMER VIRGIN LANDS AREA OF KAZAKHSTAN | 688 |
| Прудникова Т.Н. / Prudnikova T.N. МЕТОДЫ РАДИОУГЛЕРОДНОГО ДАТИРОВАНИЯ ПРИ ИССЛЕДОВАНИИ ДРЕВНЕГО ЗЕМЛЕДЕЛИЯ ЦЕНТРАЛЬНОЙ АЗИИ METHODS OF RADIOCARBON DATING IN THE STUDY OF ANCIENT AGRICULTURE IN CENTRAL ASIA | 692 |
| Путенихин В.П. / Putenikhin V.P. МАРШРУТ И ГРАФИК ДВИЖЕНИЯ ИБН ФАДЛАНА ПО СТЕПЯМ ОТ УСТЮРТА ДО ВОЛГИ (X ВЕК) ROUTE AND TIMETABLE OF IBN FADLAN'S MOVEMENT ON THE STEPPES FROM USTYURT PLATEAU TO THE VOLGA RIVER (X CENTURY) | 695 |
| Путенихина К.В. / Putenikhina K.V. ПУНКТЫ ИНТРОДУКЦИИ КЕДРА СИБИРСКОГО В ЛЕСОСТЕПНЫХ И СТЕПНЫХ РАЙОНАХ БАШКИРСКОГО ПРЕДУРАЛЬЯ POINTS OF INTRODUCTION OF SIBERIAN STONE PINE IN FOREST-STEPPE AND STEPPE REGIONS OF BASHKIR CIS-URALS | 699 |

| | |
|--|-----|
| Путинцева Г.А. / Putinceva G.A. РЕЗУЛЬТАТЫ ИЗУЧЕНИЯ ЭКТОПАРАЗИТОВ ГНЕЗДОВЫХ ПТЕНЦОВ МЕЛКИХ СОКОЛООБРАЗНЫХ ПТИЦ В УСЛОВИЯХ СТЕПЕЙ САМАРСКОЙ ОБЛАСТИ THE RESULTS OF THE ECTOPARASITES STUDY THE SMALL BREEDING CHICKS BIRDS OF UNDER PREY STEPPES OF SAMARA REGION | 701 |
| Рамазанов С.К. / Ramazanov S.K. СТЕПНЫЕ УЧАСТКИ ЗАПАДНО-КАЗАХСТАНСКОЙ ОБЛАСТИ STEPPE AREAS OF THE WESTERN KAZAKHSTAN REGION | 704 |
| Ревякина Н.В., Козырева Ю.В. / Revyakina N.V., Kozireva Ju.V. ПРОБЛЕМЫ КУЛУНДИНСКОЙ СТЕПИ В СВЕТЕ КОНЦЕПЦИИ УСТОЙЧИВОГО РАЗВИТИЯ СЕЛЬСКИХ ТЕРРИТОРИЙ PROBLEMS OF KULUNDA STEPPE IN THE LIGHT OF THE CONCEPT SUSTAINABLE DEVELOPMENT OF RURAL TERRITORIES | 707 |
| Рогова Н.В., Скворцов В.Э. / Rogova N.V., Skvortsov V.E. ИНВЕНТАРИЗАЦИЯ СТЕПНЫХ БИОМОВ В ЕВРОПЕЙСКОЙ ЧАСТИ РОССИИ ПО ДАННЫМ СПУТНИКОВОЙ СЪЕМКИ REMOTE MAPPING OF STEPPE VEGETATION IN EUROPEAN RUSSIA USING SATELLITE INAGINAR | 709 |
| Романова А.С. / Romanova A.S. ИЗМЕНЕНИЕ АГРОХИМИЧЕСКИХ ПОКАЗАТЕЛЕЙ ПОЧВ АДАМОВСКОГО РАЙОНА ОРЕНБУРГСКОЙ ОБЛАСТИ CHANGE OF AGROCHEMICAL INDICATORS OF SOILS OF THE ADAMOVSKY REGION OF THE ORENBURG REGION | 712 |
| Руднева О.С. / Rudneva O.S. ОСОБЕННОСТИ ЗЕМЛЕПОЛЬЗОВАНИЯ НА РОССИЙСКО-КАЗАХСТАНСКИХ СТЕПНЫХ ПРИГРАНИЧНЫХ ТЕРРИТОРИЯХ (НА ПРИМЕРЕ ВОСТОЧНЫХ РАЙОНОВ ОРЕНБУРГСКОЙ ОБЛАСТИ И АЙТЕКЕВИЙСКОГО РАЙОНА АКТЮБИНСКОЙ ОБЛАСТИ) FEATURES OF LAND USE IN STEPPE RUSSIAN-KAZAKH BORDER TERRITORIES (ILLUSTRATED EASTERN DISTRICT OF ORENBURG REGION AND АУТЕКЕВИ DISTRICT OF АКТОБЕ REGION) | 714 |
| Рудев А.С., Кошелева О.Ю. / Rulev A.S., Kosheleva O.Yu. ОПУСТЫНИВАНИЕ СТЕПНЫХ ЛАНДШАФТОВ: ПРОБЛЕМЫ И ПУТИ РЕШЕНИЯ DESERTIFICATION OF STEPPE LANDSCAPES: PROBLEMS AND DECISION WAYS | 717 |
| Рудев А.С., Пугачёва А.М. / Rulev A.S., Pugacheva A.M. ФИТОТОПОЛОГИЧЕСКИЕ КАРТЫ Г.Н. ВЫСОЦКОГО И ИХ РОЛЬ В ЛАНДШАФТНОМ ПЛАНИРОВАНИИ PHYTOTOPOLOGY MAPS OF G.N. VYSOTSKY AND THEIR IMPORTANCE FOR LANDSCAPE PLANNING | 720 |
| Рыфф Л.Э. / Ryff L.E. СТЕПНЫЕ СООБЩЕСТВА КРЫМСКОГО СУБСРЕДИЗЕМНОМОРЬЯ THE STEPPE COMMUNITIES OF THE CRIMEAN SUBMEDITERRANEAN | 724 |
| Рычко О.К. / Rychko O.K. СПЕЦИАЛЬНЫЕ МЕТОДЫ ОЦЕНКИ ЭФФЕКТИВНОСТИ ИСПОЛЬЗОВАНИЯ ТЕРМИЧЕСКИХ РЕСУРСОВ В АГРОЛАНДШАФТАХ ЮЖНОГО УРАЛА SPECIAL METHODS OF EFFECTIVENESS ASSESSMENT OF THERMAL RESOURCES USE IN AGROLANDSCAPES WITHIN THE SOUTH URAL | 727 |
| Рябинина Н.О. / Ryabinina N.O. НОВЫЕ ФОРМЫ ОСОБО ОХРАНЯЕМЫХ ПРИРОДНЫХ ТЕРРИТОРИЙ И РАЗВИТИЕ ПРИРОДООХРАННОГО КАРКАСА В СТЕПНОЙ ЗОНЕ ЮГО-ВОСТОКА РУССКОЙ РАВНИНЫ NEW FORMS OF THE NETWORK OF SPECIALLY PROTECTED NATURAL TERRITORIES AND DEVELOPMENT OF THE NATURE CONSERVATION FRAMEWORK IN THE STEPPE ZONE OF THE SOUTH-EAST OF THE RUSSIAN PLAIN | 730 |
| Рябуха А.Г. / Ryabukha A.G. ПРИНЦИПЫ И МЕТОДЫ РАЙОНИРОВАНИЯ ПСАММИТОВЫХ ЛАНДШАФТОВ УРАЛО-КАСПИЙСКОГО РЕГИОНА PRINCIPLES AND METHODS OF ZONING PSAMMITIC LANDSCAPES THE URAL-CASPIAN REGION | 733 |
| Саблина О.А. / Sablina O.A. ЭКОЛОГИЧЕСКОЕ СОСТОЯНИЕ ПОЧВ ОРЕНБУРГСКОГО СТЕПНОГО ЗАУРАЛЬЯ В РАЗЛИЧНЫХ СЕЛЬСКОХОЗЯЙСТВЕННЫХ УГОДЬЯХ ECOLOGICAL CONDITION OF SOILS IN ORENBURG STEPPE TRANSURAL REGION IN VARIOUS FARMLAND | 737 |

| | |
|---|-----|
| Савинова Т.Н. / Savinova T.N. ГЕРБАРНЫЕ СБОРЫ ПЕРВОЙ ПОЛОВИНЫ XX В. В КОЛЛЕКЦИИ ИНСТИТУТА СТЕПИ УРО РАН HERBARIUM SAMPLES OF THE FIRST HALF OF THE XX-TH CENTURY OF THE COLLECTION IN THE INSTITUTE OF STEPPE OF THE of the IS UB RAS | 740 |
| Савченко Г.А., Ронкин В.И., Полчанинова Н.Ю., Токарский В.А. Savchenko G.A., Ronkin V.I., Polchanionva N.Yu, Tokarsky V.A. РЕФУГИУМЫ БИОРАЗНООБРАЗИЯ СТЕПЕЙ СЕВЕРО-ВОСТОКА УКРАИНЫ EFUGES OF STEPPE BIODIVERSITY IN THE NORTH-EAST OF UKRAINE | 743 |
| Сарсенова Б.Б., Усенов Ж.Т., Шонугаев М.Ж. Sarsenova B.B., Usenov Zh.T., Shonugaev M.Zh. ОСОБЕННОСТИ СОДЕРЖАНИЯ САЙГАКОВ В УСЛОВИЯХ НЕВОЛИ THE FEATURES OF BREEDING THE SAIGA ANTELOPE IN CAPTIVITY | 746 |
| Сафронова И.Н., Каамыкова О.Г., Ямадов С.М. Safronova I.N., Kalmykova O.G., Yamalov S.M. КОВЫЛКОВЫЕ СТЕПИ ПРЕДУРАЛЬЯ: ЗОНАЛЬНЫЕ ИЗМЕНЕНИЯ В СТРУКТУРЕ СООБЩЕСТВ STIPA LESSINGIANA STEPPES IN PREDURALYA: ZONAL CHANGES IN COMMUNITIES STRUCTURE | 749 |
| Сдыков М.Н. / Sdykov M.N. ТАКСАЙСКАЯ ПРИНЦЕССА, ИЛИ АЛТЫН ХАНШАЙЫМ TAKSAI PRINCESS OR ALTYN KHANSHAIYM | 752 |
| Сергеев М.Г., Ванькова И.А., Казакова И.Г., Белобородова А.П., Жоров М.И. Sergeev M.G., Vanjkova I.A., Kazakova I.G., Beloborodova A.P., Zhorov M.I. ЛОКАЛЬНЫЕ МИГРАЦИИ САРАНЧОВЫХ В ПРОСТРАНСТВЕННО СТРУКТУРИРОВАННЫХ СТЕПНЫХ И ЛЕСОСТЕПНЫХ ЛАНДШАФТАХ LOCAL MIGRATIONS OF GRASSHOPPERS IN THE SPATIALLY STRUCTURED STEPPE AND FOREST- STEPPE LANDSCAPES | 757 |
| Сивохип Ж.Т. / Sivokhip Zh.T. АНАЛИЗ ФАКТОРОВ ТРАНСФОРМАЦИИ ВОДОСБОРОВ МАЛЫХ РЕК СТЕПНОЙ ЗОНЫ ANALYSIS OF FACTORS OF TRANSFORMATION OF SMALL RIVERS'S CATCHMENT OF THE STEPPE ZONE | 760 |
| Сидельников В.В., Миноранский В.А., Симонович Е.И. Sidelnikov V.V., Minoranskiy V.A., Simonovich E.I. СУСЛИК (<i>SPERMOPHILUS</i> SPP.) В РОСТОВСКОЙ ОБЛАСТИ SPERMOPHILUS SPP. IN ROSTOV REGION | 764 |
| Сикорский И.А., Громенко В.М. / Sikorskiy I.A., Gromenko V.M. ТАКСОНОМИЧЕСКАЯ СТРУКТУРА ОРНИТОФАУНЫ СТЕПНЫХ БИОГЕОЦЕНОЗОВ ГБУ ПЗ «ОПУКСКИЙ» (КРЫМ) TAXONOMIC STRUCTURE OF THE BIRD FAUNA OF STEPPE ECOSYSTEMS SBI NR «OPUKSKIY» (CRIMEA) | 767 |
| Силаева Т.Б. / Silaeva T.B. ИНВАЗИОННЫЕ ВИДЫ КАК УГРОЗА СТЕПНОМУ БИОРАЗНООБРАЗИЮ INVASIVE SPECIES AS A THREAT STEPPE BIODIVERSITY | 769 |
| Симонович Е.И., Миноранский В.А., Сидельников В.В. Simonovich E.I., Minoranskiy V.A., Sidelnikov V.V. СУРОК-БАЙБАК (<i>MARMOTA BOBAK</i> MÜLLER) В РОСТОВСКОЙ ОБЛАСТИ MARMOTA BOBAK MÜLLER IN ROSTOV REGION | 772 |
| Синцов А.В., Бармин А.Н. / Sintsov A.V., Barmin A.N. СОВРЕМЕННОЕ РАЗВИТИЕ УРБЗОЗЕМОВ НА ТЕРРИТОРИИ Г. АСТРАХАНИ CURRENT DEVELOPMENT OF URBAN SOILS IN THE TERRITORY OF ASTRAKHAN | 775 |
| Сиренко В.А., Климов В.М., Осадчук П.П., Сиренко Н.М., Яровой С.С. Sirenko V.A., Klimov, V.M., Osadchuk P.P., Sirenko N.M., Yarovoy S.S. ПЕРЕВЯЗКА (<i>VORMELA PEREGUZNA</i> (GÜLDENSTÄDT, 1770)) В СЕВЕРНОМ ПРИАЗОВЬЕ И ЦЕНТРАЛЬНОМ ДОНБАССЕ В КОНЦЕ XX В НАЧАЛЕ XXI ВЕКА THE MARBLED POLECAT (<i>VORMELA PEREGUZNA</i> (GÜLDENSTÄDT, 1770)) IN THE NORTHERN PRYAZOVIA AND IN THE CENTRAL DONBASS IN THE END OF XX-BEGINNING OF XXI CENTURY | 778 |
| Сиротин С.В. / Sirotin S.V. ДРОМОСНЫЕ И ПОДВОЙНО-КАТАКОМЕННЫЕ ПОГРЕБЕНИЯ РАННИХ КОЧЕВНИКОВ ВОСТОЧНОЙ И ЮГО-ВОСТОЧНОЙ (СТЕПНОЙ) БАШКИРИИ DROMOS AND CATACOMB BURIALS OF EARLY NOMADS IN THE EAST AND SOUTH-EAST (STEPPE) OF BASHKIRIA | 781 |

| | |
|---|-----|
| Скользнева Л.Н., Скользнев Н.Я. / Skolzneva L.N., Skolznev N.Ya. КОВЫЛЬНЫЕ БИОТОПЫ И ПРОБЛЕМЫ ИХ СОХРАНЕНИЯ FEATHERGRASS HABITATS AND THEIR CONSERVATION PROBLEMS | 784 |
| Скрипальщикова А.М. / Skripalshchikova A.M. ТУРИСТИЧЕСКИЙ ПОТЕНЦИАЛ КАРСТОВЫХ И ПСЕВДОКАРСТОВЫХ ЛАНДШАФТОВ ЦЕНТРАЛЬНОГО ОРЕНБУРЖЬЯ THE TOURIST POTENTIAL OF KARST AND PSEUDOKARST LANDSCAPES OF THE CENTER OF ORENBURGSKAYA OBLAST | 786 |
| Смирнов Н.Г., Кузьмина Е.А., Изварин Е.П., Кропачева Ю.Э. Smirnov N.G., Kuzmina E.A., Izvarin E.P., Kropacheva Yu.E. СТЕПНЫЕ ВИДЫ В ФАУНАХ МЛЕКОПИТАЮЩИХ ПОЗДНЕГО КАЙНОЗОЯ СЕВЕРНОЙ ЕВРАЗИИ STEPPE SPECIES IN MAMMAL FAUNAS OF LATE CAINOZOE OF THE NORTHERN EURASIA | 789 |
| Соболев Н.А. / Sobolev N.A. ФОРМИРОВАНИЕ ЭКОЛОГИЧЕСКОГО КАРКАСА В ПОЛОСЕ СТЕПЕЙ ЕВРОПЕЙСКОЙ РОССИИ ESTABLISHMENT OF THE ECOLOGICAL FRAME IN THE STEPPE BELT OF THE EUROPEAN RUSSIA | 793 |
| Созонтов А.Н. / Sozontov A.N. СТЕПНЫЕ ЭЛЕМЕНТЫ В АРАНЕОФАУНЕ УДМУРТСКОЙ РЕСПУБЛИКИ STEPPE ELEMENTS IN THE SPIDER FAUNA OF UDMURT REPUBLIC | 794 |
| Соколов А.А. / Sokolov A.A. ПРОСТРАНСТВЕННЫЕ РАЗЛИЧИЯ РЕЗУЛЬТАТИВНОСТИ СЕЛЬСКОХОЗЯЙСТВЕННОГО ПРОИЗВОДСТВА В СТЕПНЫХ РЕГИОНАХ РОССИИ SPATIAL DISTINCTIONS OF PRODUCTIVITY OF AGRICULTURAL PRODUCTION IN STEPPE REGIONS OF RUSSIA | 797 |
| Солнышкина Е.Н. / Solnyshkina E.N. ВИДОВОЙ СОСТАВ И ПРОДУКТИВНОСТЬ РАСТИТЕЛЬНОСТИ ЗАЛЕЖИ УЧАСТКА ЯМСКАЯ СТЕПЬ ЗАПОВЕДНИКА «БЕЛОГОРЬЕ» SPECIES COMPOSITION AND VEGETATION PRODUCTIVITY OF GRASS FALLOW IN THE YAMSKAYA STEPPE NATURE RESERVE «BELOGORIE» | 799 |
| Спасская Н.Н. / Spasskaya N.N. АНАЛИЗ СОВРЕМЕННОГО СОСТОЯНИЯ ЛОШАДИ ПРЖЕВАЛЬСКОГО (<i>EQUUS FERUS PRZEWALSKII</i> POLJAKOV, 1881) ANALYSIS OF CURRENT STATE OF PRZEWALSKI HORSES (<i>EQUUS FERUS PRZEWALSKII</i> POLJAKOV, 1881) | 803 |
| Степанов А.С., Петрищев В.П., Грошев И.В., Степанова И.А. Stepanov A.S., Petrishchev V.P., Groshev I.V., Stepanova I.A. ЭКОЛОГИЧЕСКАЯ ПАСПОРТИЗАЦИЯ РАЙОНОВ ОРЕНБУРГСКОЙ ОБЛАСТИ ENVIRONMENTAL CERTIFICATION AREAS ORENBURG REGION | 805 |
| Стёпина А.С. / Styopina A.S. ГЕРПЕТОБИОНТНЫЕ ПАУКИ ЧУВАШСКОГО МЫСА, ТОВОЛЬСК, ТЮМЕНСКАЯ ОБЛАСТЬ THE HERPETOBION SPIDERS OF CHUVASH CAPE, TOBOLSK, TYUMEN REGION | 808 |
| Стойко Т.Г., Комарова Е.В. / Stojko T.G., Komarova E.V. СООБЩЕСТВА НАЗЕМНЫХ МОЛЛЮСКОВ ОТКРЫТЫХ ПРОСТРАНСТВ ПРИВОЛЖСКОЙ ВОЗВЫШЕННОСТИ COMMUNITY OF TERRESTRIAL MOLLUSCS OPEN SPACES OF THE VOLGA UPLAND | 810 |
| Сюняев Н.К., Филиппова А.В., Сюняева О.И., Тютюнькова М.В., Кузелев М.М. Sunyayev N.K., Filippova A.V., Sunyayeva O.I., Tyutyunkova M.V., Kuzelev M.M. ЭВОЛЮЦИОННЫЕ ТРЕНДЫ В СОСТОЯНИИ ЧЕРНОЗЕМОВ КАМЕННОЙ СТЕПИ EVOLUTIONARY TRENDS IN THE CONDITION OF CHERNOZEMS OF THE STONE STEPPE | 814 |
| Табудин Ю.З. / Tabuldin Yu.Z. ВЛИЯНИЕ ПРИРОДНЫХ УСЛОВИЙ НА ФЛОРУ И РАСТИТЕЛЬНОСТЬ ДОЛИНЫ РЕКИ ГУСИХА INFLUENCE OF ENVIRONMENTAL CONDITIONS ON THE FLORA AND VEGETATION OF THE RIVER VALLEY GUSIHA | 818 |
| Тагирова О.В., Ибрагимова А.Х. / Tagirova O.V., Ibragimova A.H. СОСТОЯНИЕ ДРЕВЕСНЫХ НАСАЖДЕНИЙ ПРОМЫШЛЕННЫХ ЦЕНТРОВ В УСЛОВИЯХ ЛЕСОСТЕПНОЙ ЗОНЫ И ХАРАКТЕРИСТИКА РЕАКЦИЙ РАСТЕНИЙ НА АНТРОПОГЕННЫЕ ФАКТОРЫ (НА ПРИМЕРЕ Г. СТЕРАЛИТАМАК, РЕСПУБЛИКА БАШКОРТОСТАН) THE STATE TREE PLANTATIONS INDUSTRIAL CENTERS IN CONDITIONS OF FOREST-STEPPE ZONE AND CHARACTERIZATION OF PLANT RESPONSES TO ANTHROPOGENIC FACTORS (THE EXAMPLE OF THE CITY STERLITAMAK, REPUBLIC OF BASHKORTOSTAN) | 820 |

| | |
|---|-----|
| Тарасова Т.Ф., Байтелова А.И., Чекмарева О.В., Гарицкая М.Ю. Tarasova T.F., Baytelova A.I., Chekmareva O.V., Garitskaya M.Yu. ИССЛЕДОВАНИЕ АНТРОПОГЕННОГО ВОЗДЕЙСТВИЯ НА КАЧЕСТВО ПОЧВ САЛМЫШ-ЮШАТЫРСКОГО РАЙОНА ЮЖНО-ПРИУРАЛЬСКОГО ОКРУГА INVESTIGATION OF ANTHROPOGENIC IMPACT ON SOIL QUALITY SALMYSH-YUSHATYRSKOGO DISTRICT SOUTH-PRIURALSKY COUNTY | 822 |
| Ташнинова А.Н., Ташнинова А.А. / Tashninova L.N., Tashninova A.A. ИНТЕГРАЦИЯ ЭКОЛОГИЧЕСКИХ И ГУМАНИТАРНЫХ МЕР ДЛЯ СОХРАНЕНИЯ СТЕПЕЙ КАЛМЫКИИ INTEGRATION OF ENVIRONMENTAL AND HUMANITARIAN MEASURES TO SAVE THE STEPPES OF KALMYKIA | 826 |
| Тельнова Н.О., Калущкова Н.Н., Дронин Н.М., Манжетова А.А. Telnova N.O., Kalutskova N.N., Dronin N.M., Manzhetova A.A. ДИНАМИКА БИОЛОГИЧЕСКОЙ ПРОДУКТИВНОСТИ СТЕПНЫХ ЭКОСИСТЕМ ОРЕНБУРГСКОГО ЗАПОВЕДНИКА В УСЛОВИЯХ ИЗМЕНЕНИЯ КЛИМАТА BIOPRODUCTIVITY DYNAMICS OF STEPPES IN ORENBURGSKIY STRICT NATURE RESERVE UNDER CLIMATE CHANGE | 828 |
| Тесленок С.А., Тесленок К.С. / Teslenok S.A., Teslenok K.S. ИСТОРИКО-ГЕОГРАФИЧЕСКИЕ ИССЛЕДОВАНИЯ АНТРОПОГЕННОЙ ДИНАМИКИ ГЕОСИСТЕМ И АГРОЛАНДШАФТОГЕНЕЗА HISTORICAL AND GEOGRAPHICAL RESEARCHES OF ANTHROPOGENIC DYNAMICS OF GEOSYSTEMS AND AGROLANDSCAPE GENESIS | 832 |
| Тесленок С.А., Тесленок К.С. / Teslenok S.A., Teslenok K.S. МОНИТОРИНГ АНТРОПОГЕННЫХ ИЗМЕНЕНИЙ СТЕПНЫХ ЛАНДШАФТОВ НА ОСНОВЕ ДАННЫХ ДИСТАНЦИОННОГО ЗОНДИРОВАНИЯ И ГИС-ТЕХНОЛОГИЙ MONITORING OF ANTHROPOGENIC CHANGED STEPPE LANDSCAPES ON THE BASIS OF REMOTE SENSING AND GIS TECHNOLOGIES | 836 |
| Ткачёв В.В. / Tkachev V.V. ОТРАЖЕНИЕ ГОРНО-МЕТАЛЛУРГИЧЕСКОЙ ПРОИЗВОДСТВЕННОЙ СПЕЦИАЛИЗАЦИИ В ПОГРЕБАЛЬНОМ ОБРЯДЕ НАСЕЛЕНИЯ ЭПОХИ ПОЗДНЕЙ БРОНЗЫ В ЮЖНЫХ ОТРОГАХ УРАЛЬСКИХ ГОР REFLECTION OF MOUNTAIN-METALLURGICAL PRODUCTION SPECIALIZATION IN THE FUNERAL RITE OF THE POPULATION OF THE LATE BRONZE AGE IN THE SOUTHERN SPURS OF THE URAL MOUNTAINS | 840 |
| Ткачук Т.Е., Денисова Ю.Ю. / Tkachuk T.E., Denisova Yu.Yu. ВЛИЯНИЕ ЭКСПЕРИМЕНТАЛЬНОГО ВЫЖИГАНИЯ НА СТРУКТУРУ СТЕПНЫХ ФИТОЦЕНОЗОВ НА ЮГЕ ДАУРИИ INFLUENCE OF EXPERIMENTAL BURNING ON STRUCTURE OF STEPPE PHYTOCOENOSSES AT THE SOUTH OF DAURIA | 847 |
| Трофимова И.Е., Бальбина А.С., Шеховцов А.И. Trofimova I.E., Balybina A.S., Shekhovtsov A.I. ЭКОЛОГО-КЛИМАТИЧЕСКИЕ РЕСУРСЫ КАК ФАКТОР ФОРМИРОВАНИЯ СТЕПНОЙ И ЛЕСОСТЕПНОЙ РАСТИТЕЛЬНОСТИ И ПОЧВЫ ЮГА ЗАПАДНО-СИБИРСКОЙ РАВНИНЫ ECOLOGICAL AND CLIMATIC RESOURCES AS THE STEPPE AND FOREST VEGETATION AND SOILS FORMING FACTOR OF THE SOUTH IN THE WEST SIBERIAN PLAIN | 850 |
| Трофимова Л.С., Трофимов И.А., Яковлева Е.П. Trofimova L.S., Trofimov I.A., Yakovleva E.P. ПРИРОДНЫЕ КОРМОВЫЕ УГОДЬЯ В АГРОЛАНДШАФТАХ УРАЛА NATURAL GRASSLANDS IN AGROLANDSCAPES URAL | 853 |
| Трофимова Л.С., Трофимов И.А., Яковлева Е.П. Trofimova L.S., Trofimov I.A., Yakovleva E.P. ЭКОЛОГО-ГЕОГРАФИЧЕСКИЕ ИССЛЕДОВАНИЯ СТЕПЕЙ ЦЕНТРАЛЬНОГО ЧЕРНОЗЕМЬЯ: СТРУКТУРА И АНТРОПОГЕННАЯ ТРАНСФОРМАЦИЯ АГРОЛАНДШАФТОВ ECOLOGICAL AND GEOGRAPHICAL RESEARCH STEPPES OF CENTRAL BLACK EARTH: AGROLANDSCAPES STRUCTURE AND ANTHROPOGENIC TRANSFORMATION | 856 |
| Тюрин А.Н., Березнёв А.П. / Tyurin A.N., Bereznev A.P. ЭКОЛОГИЧЕСКАЯ РЕАБИЛИТАЦИЯ ЧЕРНОЗЕМА ЮЖНОГО АЙТУАРСКОЙ СТЕПИ В УСЛОВИЯХ ЗАПОВЕДНОГО РЕЖИМА ECOLOGICAL RENABILITATION OF SOUTH CHERNOZEM AYTUARSKOY STEPPE CONDITIONS PROTECTED MODE | 859 |

| | |
|--|-----|
| Тюрин В.Н., Морева Л.А., Мищенко А.А., Панкина И.С. Tyurin V.N., Moreva L.A., Mishenko A.A., Pankina I.S. МОНИТОРИНГ СТЕПНЫХ АГРОЛАНДШАФТОВ ИНТЕНСИВНОГО ЗЕМЛЕДЕЛИЯ (НА ПРИМЕРЕ КРАСНОДАРСКОГО КРАЯ) THE MONITORING OF STEPPE AGROLANDSCAPES OF INTENSIVE AGRICULTURE (FOR EXAMPLE OF KRASNODAR REGION) | 862 |
| Убугунов В.А., Убугунова В.И., Балданов Б.Ц., Цыремпилов Э.Г., Жамбалова А.Д. Ubugunov V.L., Ubugunova V.I., Baldanov B.Ts., Tsyrempilov E.G., Zhambalova A.D. РАЗНООБРАЗИЕ ПОЧВ НА ОЗЕРНО-ФЛЮВИОГЛЯЦИАЛЬНЫХ ОТЛОЖЕНИЯХ ЗАБАЙКАЛЬСКОГО ПАЛЕООЗЕРА THE DIVERSITY OF SOILS ON LACUSTRINE AND FLUVIOGLACIAL DEPOSITS OF TRANSBAIKALIA PLEASER | 864 |
| Уланова С.С., Фёдорова Н.Л., Мучкаева И.А. / Ulanova S.S., Fedorova N.L., Muchkaeva I.A. ГЕОЭКОЛОГИЧЕСКИЙ МОНИТОРИНГ ВОДОХРАНИЛИЩ КАЛМЫКИИ ПО РЕЗУЛЬТАТАМ ПОЛЕВЫХ ИССЛЕДОВАНИЙ 2012-2014 ГГ. GEO-ECOLOGICAL MONITORING OF RESERVOIRS OF KALMYKIA ON THE RESULTS OF FIELD STUDIES 2012-2014 | 868 |
| Улюмджиев У.Ю., Конюшкова М.В. / Ulymdzhiev U.Yu., Konyushkova M.V. ЦИФРОВОЕ КАРТОГРАФИРОВАНИЕ ЗАСОЛЕННОСТИ ПОЧВ СОЛОНЦОВОГО КОМПЛЕКСА В КАЛМЫКИИ DIGITAL MAPPING OF SOIL SALINITY OF SOLONETZIC COMPLEX IN KALMYKIA | 871 |
| Уманец О.Ю. / Umanets O.Yu. ТРАНСФОРМАЦИЯ СТЕПНЫХ СООБЩЕСТВ АРЕННЫХ УЧАСТКОВ ЧЕРНОМОРСКОГО БИОСФЕРНОГО ЗАПОВЕДНИКА НАН УКРАИНЫ ПОД ВЛИЯНИЕМ АВТОГЕННЫХ И АНТРОПОГЕННЫХ ФАКТОРОВ TRANSFORMATION OF STEPPE COMMUNITIES ON ARENA AREA OF BLACK SEA BIOSPHERE RESERVE OF NAS OF UKRAINE UNDER THE INFLUENCE OF AUTOGENOUS AND ANTHROPOGENIC FACTORS | 874 |
| Фёдорова Н.Л., Мучкаева И.А. / Fedorova N.L., Muchkaeva I.A. МОНИТОРИНГ СОВРЕМЕННОГО СОСТОЯНИЯ ПАСТБИЩНЫХ УГОДИЙ СТЕПНОЙ ЗОНЫ НА ПРИМЕРЕ НАЙНТАХИНСКОГО СМО ЦЕЛИННОГО РАЙОНА РЕСПУБЛИКИ КАЛМЫКИИ MONITORING OF CURRENT STATE OF GRAZING LANDS IN A STEPPE ZONE OF TSELLINNY REGION'S NAYNTAKHINSKOE RURAL MUNICIPALITY OF KALMYKIA | 878 |
| Федяева В.В., Шмараева А.Н., Шишлова Ж.Н. Fedyayeva V.V., Shmaraeva A.N., Shishlova Zh.N. РЕДКИЙ ВИД <i>HAPLOPHYLLUM SUAVEOLENS</i> (DC.) G. DON FIL. НА ПРАВОБЕРЕЖЬЕ МИУССКОГО АЙМАНА (РОСТОВСКАЯ ОБЛАСТЬ) RARE SPECIES <i>HAPLOPHYLLUM SUAVEOLENS</i> (DC.) G. DON FIL. ON THE RIGHT BANK OF MIUS LIMAN (ROSTOV REGION) | 881 |
| Харитонцев Б.С. / Charitoncew B.S. ПОЛЫНИ ЮГА ТЮМЕНСКОЙ ОБЛАСТИ КАК ИНДИКАТОРЫ ГЕНЕЗИСА ЕЕ СТЕПНОЙ ФИТОБИОТЫ ARTEMISIA SOUTH OF THE TYUMEN REGION AS INDICATORS OF ITS GENESIS STEPPE FITOBIOTY | 885 |
| Хисматуллин И.Р. / Khismatullin I.R. СТЕРЛИТАМАКСКИЕ ШИХАНЫ: РЕДКИЕ И ИСЧЕЗАЮЩИЕ ВИДЫ ОРГАНИЧЕСКОГО МИРА КОМПЛЕКСНЫХ ПАМЯТНИКОВ ПРИРОДЫ STERLITAMAK SHIKHANS: RARE AND ENDANGERED SPECIES OF THE ORGANIC WORLD OF COMPLEX NATURE SANCTUARIES | 887 |
| Холоденко А.В. / Kholodenko A.V. КРИТИЧЕСКИЕ ЭКОЛОГИЧЕСКИЕ ПАРАМЕТРЫ НОРМИРОВАНИЯ РЕКРЕАЦИОННЫХ НАГРУЗОК В ПРИРОДНЫХ ПАРКАХ ВОЛГОГРАДСКОЙ ОБЛАСТИ CRITICAL ENVIRONMENTAL PARAMETERS REGULATION OF RECREATIONAL PRESSURE IN THE NATURAL PARKS OF THE VOLGOGRAD REGION | 891 |
| Хорошев А.В., Леонова Г.М. / Khoroshev A.V., Leonova G.M. СТРУКТУРНЫЕ ИЗМЕНЕНИЯ В ЛАНДШАФТЕ АЙТУАРСКОЙ СТЕПИ ПРИ РОСТЕ УВЛАЖНЕНИЯ STRUCTURAL CHANGES IN THE AITUAR STEPPE LANDSCAPE UNDER GROWING HUMIDITY | 894 |

| | |
|---|-----|
| Хусаинова С.А., Абрамова Л.М. / Khusainova S.A., Abramova L.M. ФЛОРА ЖЕЛЕЗНОДОРОЖНЫХ СТАНЦИЙ СТЕПНОЙ ЗОНЫ ЗАУРАЛЬЯ THE FLORA OF RAILWAY STATIONS STEPPE ZONE OF ZAURALIE | 897 |
| Цуриков Н.М., Полачанинова Н.Ю. / Tsurikov N.M., Polchanionva N.Yu. ПОСТПИРОГЕННОЕ ВОССТАНОВЛЕНИЕ ГЕРПЕТОБИОНТНЫХ ЖУКОВ (COLEOPTERA) И ПАУКОВ (ARANEAE) В СТЕПНОЙ БАЛКЕ «БЫКОВА ШЕЯ» (ЛИПЕЦКАЯ ОБЛ., РОССИЯ) POST FIRE RECOVERY OF THE GROUND-DWELLING BEETLS (COLEOPTERA) AND SPIDERS (ARANEAE) IN THE STEPPE GULLY «BYKOVA SHEYA» (LIPETSK OBLAST, RUSSIA) | 899 |
| Чабовский А.В., Савинецкая Л.Е., Овчинникова Н.А., Суркова Е.Н. Tchabovsky A.V., Savinetskaya L.E., Ovchinnikova N.L., Surkova E.N. МНОГОЛЕТНЯЯ ДИНАМИКА СООБЩЕСТВА ГРЫЗУНОВ ПРИ ИЗМЕНЕНИИ ПАСТБИЩНЫХ НАГРУЗОК В КАЛМЫКИИ LONG-TERM RODENT POPULATION DYNAMICS IN THE RANGELANDS OF KALMYKIA UNDER VARYING GRAZING IMPACT | 903 |
| Чевердин Ю.И. / Cheverdin Yu.I. ОСОБЕННОСТИ СОВРЕМЕННОГО ФОРМИРОВАНИЯ ГИДРОЛОГИЧЕСКОГО ПРОФИЛЯ СТЕПНЫХ ПОЧВ ВОРОНЕЖСКОЙ ОБЛАСТИ FEATURES OF THE FORMATION OF MODERN HYDROLOGICAL PROFILE STEPPE SOILS OF THE VORONEZH REGION | 906 |
| Чевычелов А.П. / Chevychelov A.P. ЧЕРНОЗЕМЫ И ЧЕРНОЗЕМОВИДНЫЕ ПОЧВЫ ЦЕНТРАЛЬНОЙ ЯКУТИИ CHERNOZEMS AND CHERNOZEM-LIKE SOILS OF CENTRAL YAKUTIA | 909 |
| Черных Д.В., Золотов Д.В., Першин Д.К., Бiryukov Р.Ю. Chernykh D.V., Zolotov D.V., Pershin D.K., Biryukov R.Yu. ЛАНДШАФТНАЯ ИНТЕРПРЕТАЦИЯ ПРОСТРАНСТВЕННО-РАСПРЕДЕЛЕННОЙ ИНФОРМАЦИИ, ХАРАКТЕРИЗУЮЩЕЙ ФУНКЦИОНИРОВАНИЕ РЕЧНЫХ БАССЕЙНОВ (НА ПРИМЕРЕ БАССЕЙНА Р. КАСМАЛА, АЛТАЙСКИЙ КРАЙ) LANDSCAPE INTERPRETATION OF SPATIALLY DISTRIBUTED INFORMATION ON RIVER BASINS FUNCTIONING (BY THE EXAMPLE OF R. KASMALA BASIN, ALTAI KRAI) | 913 |
| Чибилёв А.А. / Chibilyov A.A. ФИЗИКО-ГЕОГРАФИЧЕСКОЕ РАЙОНИРОВАНИЕ ЮЖНОГО УРАЛА КАК ОСНОВА ДЛЯ ФОРМИРОВАНИЯ ЭКОЛОГИЧЕСКОГО КАРКАСА РЕГИОНА PHYSICAL GEOGRAPHICAL ZONING OF SOUTH URAL AS A BASIS FOR CREATION OF AN ECOLOGICAL FRAMEWORK IN THE REGION | 916 |
| Чибилёв А.А. (мл.) / Chibilyov A.A. (jr.) АДМИНИСТРАТИВНО-ТЕРРИТОРИАЛЬНАЯ ХАРАКТЕРИСТИКА СТЕПНОЙ ЗОНЫ РФ ADMINISTRATIVE-TERRITORIAL CHARACTERISTICS OF RUSSIAN STEPPE ZONE | 920 |
| Шахенова Т.К. / Shakenova T.K. ПРИРОДНЫЕ ФАКТОРЫ РАЗВИТИЯ ЗЕРНОВОГО ХОЗЯЙСТВА ЛЕСОСТЕПНЫХ И СТЕПНЫХ РАЙОНОВ КАЗАХСТАНА NATURAL FACTORS OF DEVELOPMENT OF GRAIN GROWING OF FOREST-STEPPE AND STEPPE DISTRICTS OF KAZAKHSTAN | 924 |
| Шакирзянов Д.С., Шайхутдинова Г.А. / Shakirzyanov D.S., Shaykhutdinova G.A. ГЕОИНФОРМАЦИОННЫЙ АНАЛИЗ УСЛОВИЙ ФОРМИРОВАНИЯ РАСТИТЕЛЬНОГО ПОКРОВА ЗАВОЛЖСКОЙ ЛЕСОСТЕПИ В ГОЛОЦЕНЕ GIS-BASED ANALYSIS OF THE FOREST-STEPPE VEGETATION COVER FORMATION CONDITIONS IN VOLGA-KAMA REGION IN GOLOCENE | 927 |
| Шаланов И.В., Корчикова Т.А., Плаксина Т.И. / Shalanov I.V., Korchikova T.A., Plaksina T.I. ОСОБЕННОСТИ ФЛОРЫ КУТУЛУКСКИХ СТЕПЕЙ САМАРСКОЙ ОБЛАСТИ FLORA KUTULUKSKIKH'S FEATURES OF STEPPES OF THE SAMARA REGION | 931 |
| Шамсутдинов Н.З. / N.Z. Shamsutdinov МЕТОДЫ РЕАБИЛИТАЦИИ ЗАСОЛЕННО-СОЛОНЦОВЫХ ПОЧВ С ИСПОЛЬЗОВАНИЕМ СРЕДООБРАЗУЮЩЕЙ ФУНКЦИИ ГАЛОФИТОВ METHODS OF REHABILITATION SASSOLINO-SODIC SOILS USING ENVIRONMENT-FORMING FUNCTIONS OF HALOPHYTES | 935 |

| | |
|--|-----|
| Шамсутдинова Э.З. / Shamsutdinova E.Z. БИОЛОГИЧЕСКИЕ ОСОБЕННОСТИ СЕМЯН АРИДНЫХ КОРМОВЫХ РАСТЕНИЙ И РАЗРАБОТКА НАЦИОНАЛЬНОГО СТАНДАРТА РФ НА ИХ ПОСЕВНЫЕ КАЧЕСТВА THE BIOLOGY OF ARID FODDER PLANTS SEEDS AND THE DEVELOPMENT OF NATIONAL STANDARD OF THE RUSSIAN FEDERATION FOR THEIR CROP QUALITY | 939 |
| Шарманджиев Д.А. / Sharmandzhiev D.A. ЭКОЛОГИЧЕСКИЕ ИДЕИ И ГОСУДАРСТВЕННО-ИДЕОЛОГИЧЕСКАЯ ТРАДИЦИЯ НАРОДОВ ВЕЛИКОЙ СТЕПИ ENVIRONMENTAL IDEA AND STATE AND IDEOLOGICAL TRADITIONS OF THE PEOPLES OF THE GREAT STEPPE | 941 |
| Шаронова И.В., Курочкин А.С. / Sharonova I.V., Kurochkin A.S. СТЕПИ СЕВЕРО-ЗАПАДНОЙ ПЕРИФЕРИИ ПЕРВОМАЙСКОГО РАЙОНА ОРЕНБУРГСКОЙ ОБЛАСТИ STEPPES OF THE NORTH-WEST PERIPHERY OF PERVOMAISKY DISTRICT OF ORENBURG REGION | 943 |
| Шилова Н.В., Холоденко А.В. / Shilova N.V., Kholodenko A.V. СОВРЕМЕННОЕ ПРИРОДОПОЛЬЗОВАНИЕ В БАССЕЙНЕ РЕКИ БОЛЬШАЯ ГОЛУБАЯ ВОЛГОГРАДСКОЙ ОБЛАСТИ MODERN NATURE USE IN THE RIVER BASIN BOLSHAYA GOLUBAYA VOLGOGRAD REGION | 946 |
| Шинкаренко С.С., Канищев С.Н. / Shinkarenko S.S., Kanischev S.N. ОЦЕНКА ФАКТОРОВ, ОПРЕДЕЛЯЮЩИХ ДИНАМИКУ ПАСТВИЩ ПРИЭЛЬТОНЬЯ (ВОЛГОГРАДСКАЯ ОБЛАСТЬ) EVALUATION OF FACTORS DETERMINING THE DYNAMICS OF ELTON-LAKE'S PASTURES (VOLGOGRAD REGION) | 949 |
| Ширяев А.Г. / Shiryaev A.G. ИЗМЕНЕНИЕ ВИДОВОГО БОГАТСТВА БИОТЫ КЛАВАРИОИДНЫХ ГРИБОВ СТЕПНОЙ ЗОНЫ ЕВРАЗИИ В ГРАДИЕНТЕ КОНТИНЕНТАЛЬНОСТИ SPECIES RICHNESS CHANGES OF CLAVARIOID MYCOBIOTA AT THE STEPPE ZONE OF EURASIA UNDER CONTINENTALITY GRADIENT | 952 |
| Шишлова Ж.Н., Шмараева А.Н., Федяева В.В. Shishlova Zh.N., Shmaraeva A.N., Fedyaeva V.V. СОСТОЯНИЕ ЦЕНОПОПУЛЯЦИЙ РЕДКИХ ВИДОВ РАСТЕНИЙ НА ТЕРРИТОРИИ ПАМЯТНИКА ПРИРОДЫ «САЛЬСКАЯ СТЕПЬ» (РОСТОВСКАЯ ОБЛАСТЬ) STATUS OF THE SENOPOPULATIONS OF RARE PLANT SPECIES ON THE TERRITORY OF THE NATURE MONUMENT «SALSKAJA STEPPE» (ROSTOV REGION) | 955 |
| Шмараева А.Н., Шишлова Ж.Н., Федяева В.В. Shmaraeva A.N., Shishlova Zh.N., Fedyaeva V.V. МАТЕРИАЛЫ К ОБОСНОВАНИЮ НОВОЙ ОСОБО ОХРАНЯЕМОЙ ПРИРОДНОЙ ТЕРРИТОРИИ РОСТОВСКОЙ ОБЛАСТИ В ДОЛИНЕ РЕКИ КАДАМОВКИ MATERIALS TO JUSTIFICATION OF THE NEW SPECIALLY PROTECTED NATURAL TERRITORY OF THE ROSTOV REGION IN THE VALLEY OF THE RIVER KADAMOVKA | 958 |
| Шумова Н.А. / Shumova N.A. АГРОГИДРОЛОГИЧЕСКИЕ АСПЕКТЫ ПАРОВАНИЯ ПОЛЕЙ В ЛЕСОСТЕПНОЙ И СТЕПНОЙ ЗОНАХ AGRONYDROLOGICAL ASPECTS OF FALLOW USING IN FOREST-STEPPE AND STEPPE ZONES | 962 |
| Яковлев И.Г., Грудинин Д.А. / Yakovlev I.G., Grudin D.A. ЭТАЛОННЫЕ И ВТОРИЧНЫЕ СТЕПНЫЕ ЭКОСИСТЕМЫ В ОРЕНБУРГСКО-КАЗАХСТАНСКОМ ТРАНСГРАНИЧНОМ РЕГИОНЕ, ИХ ВЫЯВЛЕНИЕ И КЛАССИФИЦИРОВАНИЕ ETALON AND SECONDARY STEPPE ECOSYSTEMS IN THE ORENBURG-KAZAKHSTAN TRANSBOUNDARY REGION THEIR IDENTIFICATION AND CLASSIFICATION | 965 |
| Ямалов С.М., Муллагулов Р.Т., Голованов Я.М., Лебедева М.В., Аминев А.Ф. Yamalov S.M., Mullagulov R.T., Golovanov Ya.M., Lebedeva M.V., Aminev A.F. СИНТАКСОНОМИЯ СТЕПНОЙ РАСТИТЕЛЬНОСТИ СЕВЕРНОЙ ЧАСТИ БАШКИРСКОГО ЗАУРАЛЬЯ DIVERSITY OF THE TRANS-URAL REPUBLIC OF BASHKORTOSTAN STEPPES COMMUNITIES | 967 |
| Ясницкая Н.И., Мезинов А.С. / Yasnetskaya N.I., Mezinov A.S. МОНИТОРИНГ НАГРУЗКИ РАЗНОВИДОВОГО СООБЩЕСТВА КОПЫТНЫХ, СОДЕРЖАЩИХСЯ НА СТЕПНОМ УЧАСТКЕ «БОЛЬШОЙ ЧАПЕЛЬСКИЙ ПОД» БИОСФЕРНОГО ЗАПОВЕДНИКА «АСКАНИЯ- НОВА», ПОДХОДЫ К ОПТИМИЗАЦИИ ЧИСЛЕННОСТИ ЖИВОТНЫХ LOAD MONITORING MULTISERVICE COMMUNITY UNGULATES CONTAINED IN THE STEPPE AREAS «BIG CHAPELSKI UNDER» BIOSPHERE RESERVE «ASKANIA NOVA», APPROACHES TO OPTIMIZATION OF THE NUMBER OF ANIMALS | 970 |

| | |
|---|-----|
| Аминова К.Г., Филиппова К.А., Лонщакова Г.Ф. Aminova K.G., Filippova K.A., Lonshchakova G.F. ХИМИЧЕСКИЙ СОСТАВ СНЕГОВОГО ПОКРОВА ПРИРОДНЫХ И ПРИРОДНО-ТЕХНОГЕННЫХ СТЕПНЫХ ЛАНДШАФТОВ В КУВАНДЫКСКОМ РАЙОНЕ ОРЕНБУРГСКОЙ ОБЛАСТИ THE CHEMICAL COMPOSITION OF SNOW COVER NATURAL AND TECHNOGENIC STEPPE LANDSCAPES IN KUVANDYK DISTRICT, ORENBURG REGION | 974 |
| Бугаков Д.С., Рухович Д.И., Козлов Д.Н., Шишконокова Е.А., Вильчевская Е.В., Левыкин С.В. Bulgakov D.S., Rukhnovich D.I., Kozlov D.N., Shishkonakova Ye.A., Vilchevskaya Ye.V., Levykin S.V. ОБ ОЦЕНКЕ АГРОЭКОЛОГИЧЕСКОГО ПОТЕНЦИАЛА ЭКОСИСТЕМ СТЕПИ В ЦЕЛЯХ ОПТИМИЗАЦИИ ЗЕМЛЕПОЛЬЗОВАНИЯ THE ASSESSMENT OF AGROECOLOGICAL POTENTIAL OF STEPPE ECOSYSTEMS AIMED AT THE LAND USE OPTIMIZATION | 977 |
| Демина О.Н., Роголь А.А., Дмитриев П.А. / Demina O.N., Rogal L.L., Dmitriev P.A. ФИТОЦЕНОТИЧЕСКОЕ РАЗНООБРАЗИЕ СТЕПЕЙ БАСЕЙНА ДОНА PHYTOCENOTIC DIVERSITY OF DON BASIN STEPPE | 981 |
| Макаров В.З., Чумаченко А.Н., Гусев В.А., Суровцева О.В., Чумаченко Н.А. Makarov V.Z., Chumachenko A.N., Gusev V.A., Surovtseva O.V., Chumachenko N.A. САРАТОВСКОЕ ПРЕДВОЛЖЬЕ: СУБРЕГИОНАЛЬНЫЙ ЭКОТОН МЕЖДУ ЛЕСОМ И СТЕПЬЮ SARATOV PREDVOLZHYE: SUBREGIONAL ECOTONE BETWEEN THE FOREST AND STEPPE | 986 |
| АВТОРСКИЙ УКАЗАТЕЛЬ AUTHOR INDEX | 989 |